

Thermor 
Chaleur connectée



PRISE EN MAIN RAPIDE
UTILISATEUR

TENERIFE

Radiateur chaleur douce



BOÎTIER DE COMMANDES

- A** Visualiser les informations
- B** Augmenter/Naviguer
- C** Diminuer/Naviguer
- D** Valider
Allumer/Éteindre/Verrouiller-Déverrouiller (appui long)

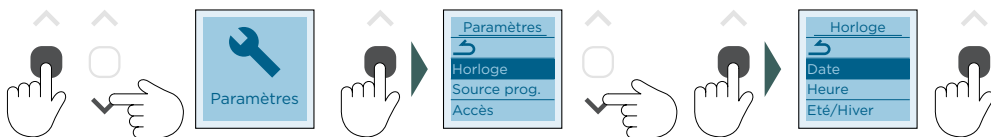
ÉTAPE 1

Je mets en marche et j'utilise mon radiateur

À la première mise sous tension, suivez les instructions affichées à l'écran. Choisir la langue, etc.



➔ Pour **modifier l'heure**, aller dans le menu principal et descendre jusqu'à "Paramètres" :



➔ Pour **sortir d'un menu** à chaque instant, naviguer avec les flèches et valider l'icône retour présente dans chaque menu :



➔ Pour **verrouiller les commandes**, faire un appui long sur  puis sélectionner verrouiller :

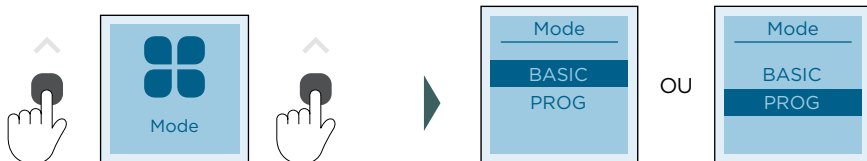


Répéter cette opération pour déverrouiller.

ÉTAPE 2

Modes de fonctionnement

➔ Choisir entre les 2 modes de fonctionnement (BASIC ou PROG) :



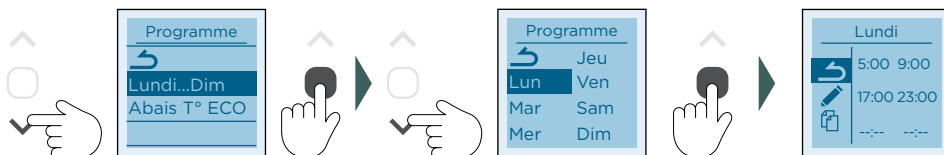
ÉTAPE 3

Je programme mon radiateur

➔ Accéder au menu Programme :



➔ Réglage de la programmation jour par jour :

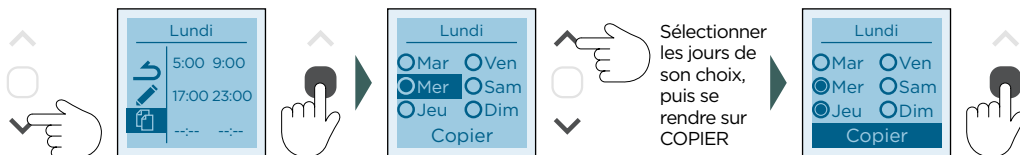


Vous pouvez programmer jusqu'à 3 plages de température « Confort » pour chaque jour de la semaine. En dehors de ces plages, l'appareil effectue un abaissement de température (réglé par défaut à -3,5°C).

➔ Modifier la programmation :



➔ Recopier la programmation sur un ou plusieurs autres jours de la semaine :



Pour plus d'informations, veuillez vous référer à la notice complète.

www.thermor.fr