

THERMOR À VOS CÔTÉS DEPUIS 1931

Toute l'équipe de Thermor vous remercie pour l'achat de Kenya 4 qui est fabriqué dans nos usines françaises.

Nous avons pensé que vous apprécieriez d'avoir entre vos mains des documents éco-responsables. C'est pourquoi cette notice est imprimée en noir et blanc pour réduire l'utilisation de produits chimiques.

En 2021, la marque Thermor a fêté ses 90 ans. Depuis sa création, Thermor grande marque française du chauffage de l'air et de l'eau, innove en proposant des produits fiables, durables et performants.

Elle accompagne la filière professionnelle et apporte plus de confort et de bien-être aux nombreux foyers français qui l'ont choisie.

Cette longévité témoigne de son savoir-faire, de la qualité de ses produits et services, et de la confiance renouvelée chaque jour de ses clients à travers le temps.

Nous avons à cœur de poursuivre son développement, de cultiver ses valeurs d'expertise, d'authenticité et de proximité qui font de Thermor une marque différente, chaleureuse et à l'écoute de ses clients.

Nous vous remercions de votre confiance depuis plus de 90 ans et comptons sur vous pour les années à venir. Disponibilité, réactivité et proximité guident notre action à vos côtés.

Thermor 



Thermor

KENYA 4

Radiateur chaleur douce

 **Prise en main rapide utilisateur**

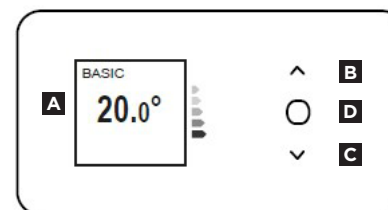


Pilotez facilement votre Kenya 4 grâce à l'application Thermor Cozytouch.



Retrouvez la notice complète de Kenya 4 en version digitale.

Boitier de commandes



- A** Visualiser les informations
- B** Augmenter/Naviguer
- C** Diminuer/Naviguer
- D** Valider
Allumer/Éteindre/Verrouiller-Déverrouiller (appui long)

ÉTAPE 1

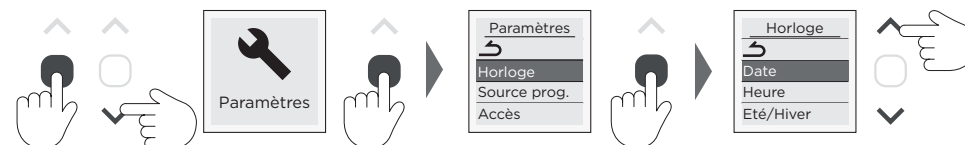
Je mets en marche l'appareil pour la 1ère fois

- ➔ Faites un appui long sur la touche 

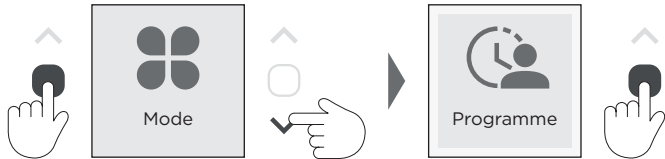
- ➔ **Lors de la première mise sous tension**, suivez les instructions affichées à l'écran.

- ➔ Choisir la langue, puis choisir le jour, le mois, l'année, l'heure, les minutes : 

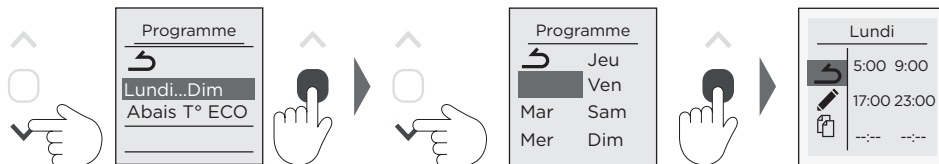
- ➔ Pour modifier l'heure :



➔ Accéder au menu Programme :



➔ Réglage de la programmation jour par jour :

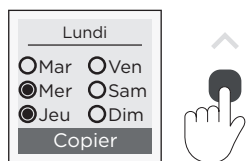
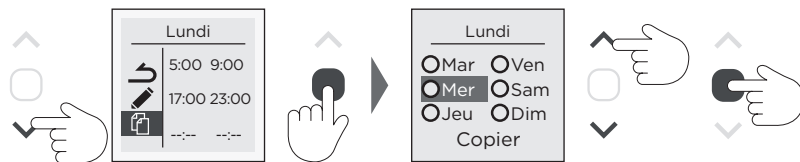


Vous pouvez programmer jusqu'à 3 plages de température « Confort » pour chaque jour de la semaine. En dehors de ces plages, l'appareil effectue un abaissement de température (réglé par défaut à -3,5°C).


➔ Modifier la programmation :



➔ Recopier la programmation sur un ou plusieurs autres jours de la semaine :



Sélectionner les jours de son choix, puis se rendre sur COPIER

Les appareils compatibles  situés dans une même pièce peuvent être jumelés pour leur permettre de communiquer et de partager des informations.

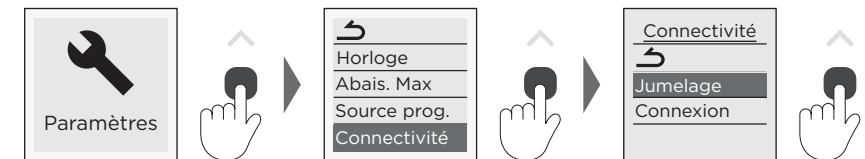
Par exemple, quand plusieurs appareils sont jumelés, un changement de température ou un changement de mode sur un appareil se répercute immédiatement sur tous les autres appareils.

De la même manière, si un des appareils de la pièce détecte votre présence ou une ouverture/fermeture de fenêtre, il communiquera cette information aux autres appareils.

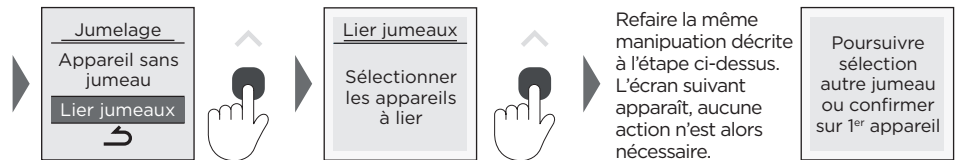
➔ J'accède au menu jumelage :



Appareil 1 



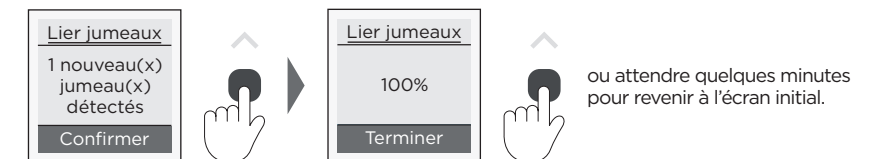
Appareil 2 et appareil(s) suivant(s) 



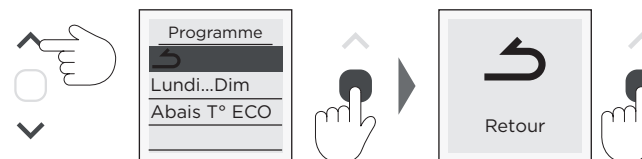
➔ Je finalise le jumelage :

Retour sur appareil 1 

Appareils 1, 2, 3 



NB : pour sortir d'un menu à chaque instant, naviguer avec les flèches et valider l'icône Retour présente dans chaque menu :



Retrouvez toutes nos solutions et nos conseils sur www.thermor.fr