



Retrouvez la notice complète en version digitale

Thermor

INGÉNIO 4

Radiateur connecté
Horizontal et Vertical

PRISE EN MAIN RAPIDE UTILISATEUR



BOÎTIER DE COMMANDES

- A** Visualiser les informations
- B** Augmenter/Naviguer
- C** Diminuer/Naviguer
- D** Valider
Allumer/Éteindre/Verrouiller-Déverrouiller (appui long)

ÉTAPE 1

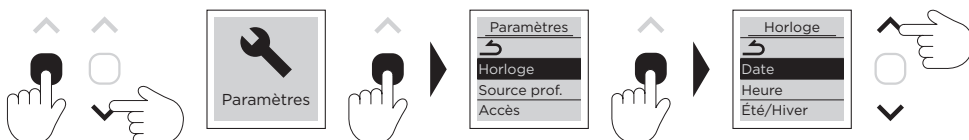
Je mets en marche l'appareil

➔ Faites un appui long sur la touche 

➔ **Lors de la première mise sous tension**, suivez les instructions affichées à l'écran.

➔ Choisir la langue, puis choisir le jour, le mois, l'année, l'heure, les minutes: 

➔ Pour modifier l'heure :

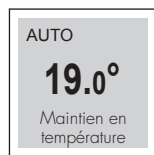


QU'EST-CE QUE LA FONCTION PILOTAGE INTELLIGENT® ?

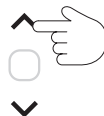
L'appareil FAIT TOUT, TOUT SEUL ! Il optimise votre confort et réalise des économies tout en vous simplifiant la vie !

- ➔ L'appareil **détecte vos présences et absences** et ajuste la température.
- ➔ Il **mémore votre rythme de vie** hebdomadaire et effectue sa propre programmation.
- ➔ Il **anticipe la chauffe** pour que vous ayez la bonne température à votre retour dans la pièce.
- ➔ Il **détecte les ouvertures et fermetures de fenêtres** et baisse la température à 7°C le temps de l'aération.

PAR DÉFAUT, L'APPAREIL EST EN MODE AUTO (PILOTAGE INTELLIGENT®) AVEC UNE TEMPÉRATURE À 19°C

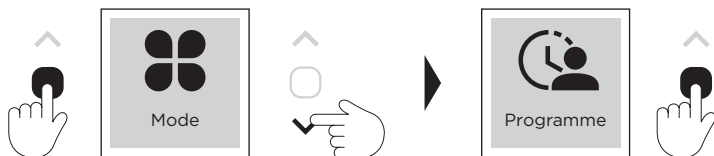


Pour modifier la température :

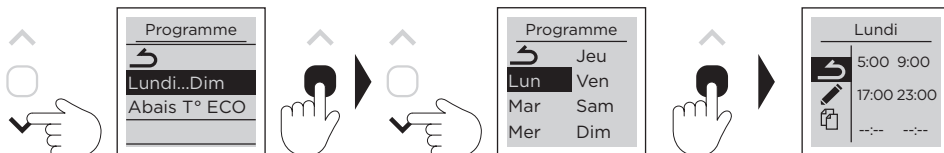


OU J'utilise la programmation (Mode PROG)

- ➔ Accéder au menu Programme :



- ➔ Réglage de la programmation jour par jour :

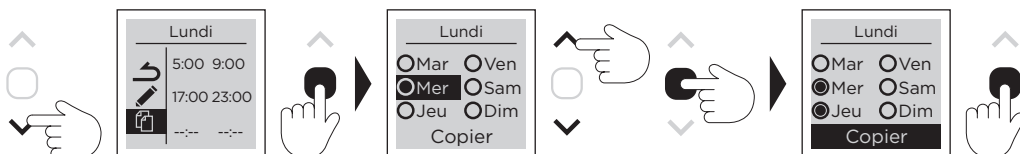


Vous pouvez programmer jusqu'à 3 plages de température « Confort » pour chaque jour de la semaine. En dehors de ces plages, l'appareil effectue un abaissement de température (réglé par défaut à -3,5°C).

- ➔ Modifier la programmation :




- ➔ Recopier la programmation sur un ou plusieurs autres jours de la semaine :



Sélectionner les jours de son choix, puis se rendre sur COPIER

ÉTAPE 3

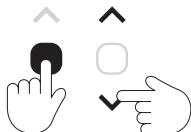
Jumelage des appareils

Les appareils compatibles , situés dans une même pièce peuvent être jumelés pour leur permettre de communiquer et de partager des informations.

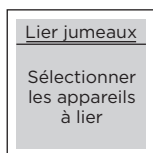
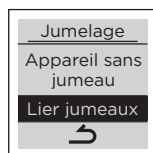
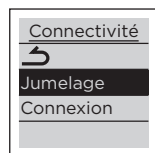
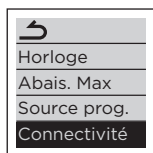
Par exemple, quand plusieurs appareils sont jumelés, un changement de température ou un changement de mode sur un appareil se répercute immédiatement sur tous les autres appareils.

De la même manière, si un des appareils de la pièce détecte votre présence ou une ouverture/fermeture de fenêtre, il communiquera cette information aux autres appareils.

➔ J'accède au menu jumelage :

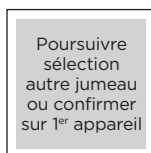


Appareil 1 



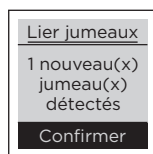
Appareil 2 et appareil(s) suivant(s) 

Refaire la même manipulation décrite à l'étape ci-dessus. L'écran suivant apparaît, aucune action n'est alors nécessaire.

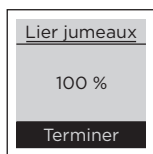


➔ Je finalise le jumelage :

Retour sur appareil 1 

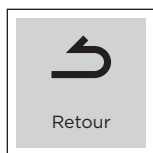
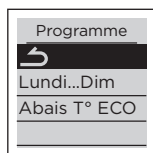


Appareils 1, 2, 3 



ou attendre quelques minutes pour revenir à l'écran initial.

NB : pour sortir d'un menu à chaque instant, naviguer avec les flèches et valider l'icône Retour présente dans chaque menu :



Pour plus d'informations, veuillez vous référer à la notice complète.

www.thermor.fr



PILOTEZ À DISTANCE VOS APPAREILS GRÂCE À L'APPLICATION GRATUITE COZYTOUCH



Thermor

Cozytouch

Comment piloter à distance vos appareils ?

- 1 S'équiper d'un Bridge Cozytouch à brancher sur la box Internet du foyer
- 2 Télécharger l'application gratuite Thermor Cozytouch



Pilotage à distance et gestion des imprévus :

« Je rentre plus tôt que prévu, j'augmente la température de mon chauffage. »



Visualisation et optimisation des consommations :

« Je maîtrise ma consommation d'énergie pour réaliser des économies. »



Réglage simple et rapide des températures :

« Je règle au 1/2 degré près pièce par pièce. »



Pour plus d'informations, veuillez vous référer à la notice complète.

www.thermor.fr

Thermor