

Conditions
tarifaires
et niveau
de remise
spécifiques,
nous consulter



Eau chaude sanitaire de 75 à 3000 litres

ÉLECTRIQUE, ÉCHANGE ET STOCKAGE

3 familles de produits pour répondre à tous les besoins en eau chaude sanitaire pour les collectivités et les industries



CHAUFFE-EAU ÉLECTRIQUE

Les chauffe-eau électriques grand format

Une résistance blindée ou stéatite pour couvrir les besoins de 500 à 3000 litres.



ÉCHANGEUR

Utiliser la solution d'énergie primaire pour produire de l'eau chaude sanitaire

Ballons à échangeurs de 300 à 3000 L et échangeurs de 40 à 860 kW raccordés à une chaudière (quelque soit son énergie) produisant de l'eau chaude sanitaire.



STOCKAGE

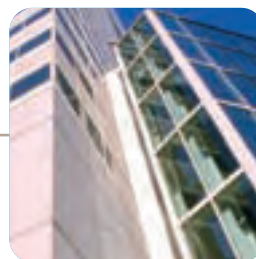
L'assurance d'avoir de l'eau (circuit primaire ou secondaire) à température, même dans les périodes de plus fortes demandes

Ballons de stockage et réservoirs primaires de 300 à 3000 L permettant d'augmenter la capacité d'une installation de production d'ECS pour couvrir les débits de pointe.

LES SOLUTIONS THERMOR CONTRE LA LÉGIONELLOSE ⁽¹⁾

- ▶ Le corps de chauffe placé en partie basse du ballon garantit le réchauffement total du fond de cuve.
- ▶ Le chauffage de l'eau à + 60°C permet de neutraliser les bactéries.
- ▶ Le thermostat 80°C de série permet de réaliser des chocs thermiques à 80°C ± 5°C afin de détruire toutes les bactéries.
- ▶ La vidange point bas de série permet d'éliminer les traces de bactéries et dépôts dans le chauffe-eau par un entretien régulier ; elle répond au cahier des charges des hôpitaux.
- ▶ La canne d'arrivée d'eau froide empêche la stagnation des particules entre deux chasses.
- ▶ La trappe de visite de série permet la visite et le contrôle de la cuve.
- ▶ **SECUREX** Tenue du revêtement à 105°C et 110°C permet de réaliser des chocs thermiques anti-légionellose sans aucune détérioration du SECUREX.
- ▶ Le trou d'homme en option sur toute la gamme (Ø 500 mm) permet le nettoyage intérieur de la cuve.

(1) Selon nos modèles.



La démarche

LES CARACTÉRISTIQUES COMMUNES

- ▶ Cuve en tôle RST 235
- ▶ Pression de service 7 bars et d'épreuve 12 bars
- ▶ Protection interne de la cuve en **SECUREX**



Tous les chauffe-eau⁽¹⁾ grosse capacité sont équipés d'un revêtement Sécurex : un revêtement minéral qui recouvre l'intérieur des cuves d'une double couche d'environ 2 à 3 mm. Il protège l'intérieur des cuves contre la corrosion et la perforation⁽²⁾.

Il résiste aux produits de désinfection les plus courants, notamment les composés chlorés, et aux chocs thermiques. Il est composé d'éléments anti-oxydants et a l'avantage d'exclure une protection par anode.

(1) Hors Serpentix - (2) Caractéristique eau : décret N° 89-3 du 3.1.1989 Th 15° f mini

DES PRODUITS ADAPTÉS À TOUS TYPES D'ÉNERGIE

BALLON AUTONOME : CHAUFFE-EAU ÉLECTRIQUE



Résistance stéatite



Résistance blindée

BALLON FONCTIONNANT AVEC UNE ÉNERGIE PRIMAIRE



Échangeur à plaques
(Turbot)



Échangeur serpentin
(Serpentix)



Échangeur
tubulaire inox



Échangeur à plaques
autonome (Paciplak)

DES JAQUETTES ADAPTÉES À LA RÉGLEMENTATION DES LOCAUX TECHNIQUES



TÔLE M0 (INCOMBUSTIBLE ET ININFLAMMABLE)

conseillée pour les établissements recevant du public

- ▶ Isolation thermique constituée d'une enveloppe en acier et laine minérale.
- ▶ Épaisseur du calorifugeage : 50 mm.



TÔLE PU (ANTICONDENSATION)

- ▶ Isolation constituée d'une enveloppe en acier galvanisé et de mousse polyuréthane 0 % CFC injectée sous pression.
- ▶ Épaisseur du calorifugeage : 40 mm.
- ▶ Jaquette classée difficilement inflammable (M2).



SOUPLE M1 (ININFLAMMABLE)

- ▶ Isolation thermique constituée d'une enveloppe bléue en PVC souple et laine minérale.
- ▶ Épaisseur du calorifugeage : 50 mm⁽¹⁾ ou 100 mm pour ballons et réservoirs de stockage (→ à 300 litres).



SOUPLE M0 (INCOMBUSTIBLE) conseillée pour les établissements recevant du public

- ▶ Isolation thermique constituée d'une enveloppe grise en PVC souple imprégnée de fibre de verre et laine minérale.
- ▶ Épaisseur du calorifugeage : 50 mm⁽¹⁾ ou 100 mm pour ballons et réservoirs de stockage (→ à 300 litres).

(1) Épaisseur 100 mm : voir options page 111

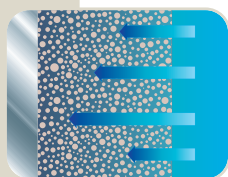
LE SÉCUREX

Ce procédé exclusif, mis au point par Thermor et éprouvé depuis plus d'un demi-siècle (concept existant depuis 1951), équipe un parc de plusieurs millions d'appareils (garantie 5 ou 10 ans sans anode).



Le Securex est un revêtement minéral qui recouvre l'intérieur des cuves d'une double couche d'environ 2 à 3 mm d'épaisseur. Il est résistant aux produits de désinfection les plus courants, notamment les composés chlorés, ainsi qu'aux chocs thermiques.

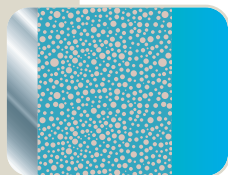
COMMENT AGIT LE SÉCUREX ?



► Phase 1

PREMIER CONTACT AVEC L'EAU

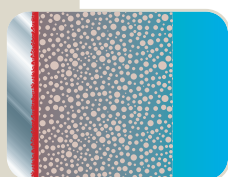
Lors du premier remplissage de l'appareil, l'eau imprègne progressivement la couche du revêtement. Une lame d'eau est ainsi définitivement emprisonnée dans le SECUREX.



► Phase 2

NEUTRALISATION DE L'ACIDITÉ DE L'EAU

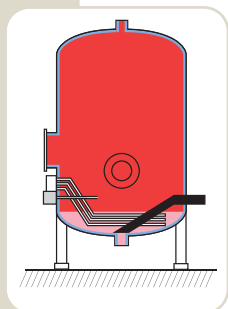
Au contact du SECUREX, l'acidité de la lame d'eau est neutralisée par minéralisation. Cette eau atteint progressivement un Ph de 11 et devient basique.



► Phase 3

SUPPRESSION DE L'OXYGÈNE

L'oxygène dissout dans la lame d'eau est consommé simultanément par une micro-oxydation de surface. C'est la passivation.



► Phase 4

AUTO-PROTECTION ASSURÉE.

La lame d'eau emprisonnée dans le SECUREX ne contient plus d'agent oxydant. Elle reste inerte pendant toute la durée de vie du chauffe-eau. La cuve est AUTO-PROTÉGÉE.

QUE SE PASSE-T-IL DANS UN CHAUFFE-EAU ?

On retrouve à l'intérieur des cuves **2 causes de corrosion** :

- **les agents oxydants** contenus dans l'eau.

- **l'acidité de l'eau et l'oxygène dissout** dans celle-ci.

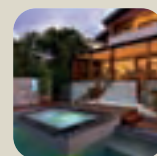
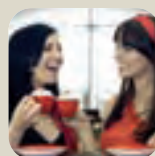
Une corrosion est d'autant plus vive que les éléments oxydants sont renouvelés en permanence pendant toute la vie du chauffe-eau (en moyenne un ballon de 200 L verra passer plus de 500 000 L d'eau en 7 ans).

Avec ces agressions, on comprend mieux l'importance de la qualité du **revêtement anticorrosion** placé à l'intérieur de la cuve.

Le SECUREX protège l'intérieur des cuves contre la corrosion et la perforation, même en présence d'eau agressive (caractéristique de l'eau conforme aux valeurs SNEC et CSNHP).

Composé d'éléments anti-oxydants, il a l'avantage d'exclure une protection par anode.

Le coefficient de dilatation et le module d'élasticité du SECUREX permettent de suivre les dilatations de la cuve acier lors de la chauffe, même avec une montée à forte température.



LES PLUS :

- **Pas de contrôle, ni de remplacement d'anode.**
- **Pas de dépôt de magnésium** (anode) dans le fond du ballon, susceptible de nourrir les légionelles.
- **Permet les chocs thermiques** et les fonctionnements anormaux jusqu'à 105°C en continu et 110°C en pointe.
- **Efficace avec toutes les qualités d'eau.**
- **Garantit les chauffe-eau contre la corrosion et la perforation.**
- **Extension de la garantie de 5 à 10 ans**, sans changer la composition du SECUREX.

Eau chaude sanitaire de 75 à 3000 litres

CHAUFFE-EAU



**Chauffe-eau
stéatite
et blindé**

PAGE 96

RÉCHAUFFEUR DE BOUCLE ET SURCHAUFFEUR



**Réchauffeur
de boucle et
surchauffeur**

PAGE 98

PECS À ÉCHANGEUR SERPENTIN



Serpentix

PAGE 100



**500 Se
500 Se mixte**

PAGE 101

PECS À ÉCHANGEUR TUBULAIRE DÉMONTABLE



**PECS à échangeur
tubulaire démontable**

PAGE 102

PECS À ÉCHANGEUR À PLAQUES



Turbot

PAGE 104

ÉCHANGEUR À PLAQUES



Paciplak

PAGE 106

BALLON DE STOCKAGE



**Ballon de
stockage**

PAGE 109

RÉSERVOIR PRIMAIRE



**Réservoir primaire
de chauffage ou eau glacée**

PAGE 110

Accessoires

PAGE 111

Guide pratique

PAGE 112



Chauffe-eau stéatite et blindé

Répondre aux exigences les plus sévères et garantir une utilisation intensive en limitant les risques de contamination

Les atouts



■ Au choix résistance **stéatite** ou **blindée**



■ Existe en **version accélérée** pour réduire les temps de chauffe



■ **Équipé de série d'un thermostat** réglé d'usine à 65°C et réglable jusqu'à 80°C



■ **Protection interne** de la cuve

INFOS TECHNIQUES

CARACTÉRISTIQUES

- ▶ **Thermostat de régulation bipolaire à bulbes (BTS)** avec coupe-circuit thermique de sécurité
- ▶ **Doigts de gant** pour thermomètre et thermostat limiteur (accessoires)
- ▶ **Retour de boucle** (en option sur 500 litres)
- ▶ Canne d'arrivée d'eau froide **antiridation de bactéries**
- ▶ **Trou d'homme** (Ø 500 mm) en option *
- ▶ Gamme à **chauffe normale ou accélérée**
- ▶ Fonctionnement en **accumulation électrique**
- ▶ Un relais contacteur est nécessaire pour toute puissance ≥ 6 kW

* Recommandé par la DGS du 22/04/2002 à partir de 1000 litres

PERFORMANCE

- ▶ **Résistances :**
 - **stéatite** : elle est insérée dans un corps de chauffe en inox 304 L montée sur bride. Il n'y a pas de contact direct avec l'eau et le dépôt de tartre est limité. En cas d'intervention sur la résistance, il n'y a pas besoin de vidanger le chauffe-eau
 - **blindée coudée (chauffage en fond de cuve)** : elle est de type incoloy 800 pour une chauffe complète de l'eau au dessus de 60°C. La résistance blindée est plongée directement dans l'eau. En cas d'intervention sur la résistance, il est nécessaire de vidanger le chauffe-eau

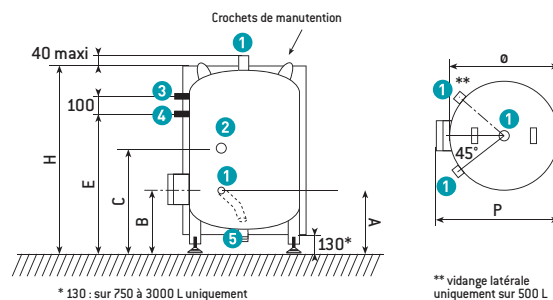


APPLICATIONS

Hôtels, immeubles résidentiels, salle de sport, cafétérias, hôpitaux, casernes, industries, vestiaires, fermes

COTES D'ENCOMBREMENT ET DIMENSIONS

- 1 Canne entrée eau froide / sortie eau chaude
- 2 Tube de retour de boucle (en option sur 500 L)
- 3 F 15/21 prise pour thermomètre
- 4 F 15/21 prise d'adaptation pour thermostat de sécurité supplémentaire (sauf modèle Turbot)
- 5 M 50/60 vidange basse sur 750 à 3000 L



** vidange latérale uniquement sur 500 L

CHAUFFE-EAU STÉATITES ET BLINDÉS

Capacité (L)	Poids net (kg)		Dimensions (mm)			Dimensions hydrauliques circuit secondaire (mm)					
	Jaquette souple	Jaquette tôle	ø ⁽¹⁾	P ⁽²⁾	H	1	2	A	B	C	E
500	125	180	PU 720/JS 750	900	1826	M 26/34	M 26/34	300	300	755	1469
750	195	220	900	1010	1790	M 33/42	M 33/42	400	480	1000	1438
1000	235	280	900	1010	2200	M 33/42	M 33/42	400	480	1000	1848
1500	355	410	1200	1310	1970	M 50/60	M 33/42	520	505	1200	1562
2000	495	545	1200	1310	2490	M 50/60	M 33/42	520	505	1200	2072
2500	620	695	1350	1460	2425	M 50/60	M 33/42	525	550	1200	2005
3000	720	790	1350	1460	2725	M 50/60	M 33/42	525	550	1200	2305

⁽¹⁾ Enlever 100 mm pour obtenir le diamètre hors jaquette (passage de porte...). - ⁽²⁾ Enlever 50 mm pour obtenir la profondeur sans jaquette

Conditions tarifaires et niveau de remise spécifiques, nous consulter

RÉFÉRENCES ET PRIX

CHAUFFE-EAU STÉATITE

Capacité (L)	Puissance (kW)	Temps de chauffe ⁽¹⁾	Consommation d'entretien (kWh/24h)		Souple M1		Souple M0		Tôle M0		Tôle PU	
			Jaquette souple	Jaquette tôle	Référence	Prix H.T.	Référence	Prix H.T.	Référence	Prix H.T.	Référence	Prix H.T.

Électrique à chauffe normale

500	4,8	7h00	6,1	3,49	120 273	1364 €	181 915	1481 €	-	-	122 584	1629 €
750	9	5h45	6,6	5,2	151 461	1792 €	169 382	1945 €	163 963	2140 €	-	-
1000	9	7h15	7,5	5,8	137 990	2128 €	192 843	2288 €	132 437	2539 €	-	-
1500	13,5	7h15	12,05	9,5	136 159	2643 €	165 288	2782 €	119 162	3098 €	-	-
2000	18	7h30	17,7	13,8	162 405	3299 €	136 704	3467 €	144 266	3912 €	-	-
2500	24	6h45	20,7	15,6	117 575	3722 €	155 973	3966 €	114 852	4441 €	-	-
3000	27	6h30	22,75	17,7	162 492	3908 €	103 114	4174 €	160 588	4755 €	-	-

Électrique à chauffe accélérée

500 (Turbot)	2 x 4,8	7h/3h	6,1	3,58	-	-	-	-	-	-	149 935	1882 €
750	18	2h45	6,6	5,2	153 846	2344 €	197 945	2573 €	134 944	2738 €	-	-
1000	18	3h45	7,5	5,8	115 170	2722 €	176 022	2960 €	138 912	3120 €	-	-
1500	27	3h30	12,05	9,5	177 467	3305 €	164 030	3608 €	194 898	3798 €	-	-
2000	27	4h30	17,7	13,8	190 940	3674 €	116 835	4038 €	194 298	4246 €	-	-
2500	27	5h45	20,7	15,6	168 775	4038 €	157 309	4403 €	151 763	4636 €	-	-

CHAUFFE-EAU BLINDÉ

Capacité (L)	Puissance (kW)	Temps de chauffe*	Consommation d'entretien (kWh/24h)		Souple M1		Souple M0		Tôle M0		Tôle PU	
			Jaquette souple	Jaquette tôle	Référence	Prix H.T.	Référence	Prix H.T.	Référence	Prix H.T.	Référence	Prix H.T.

Électrique à chauffe normale

500	5	6h30	7	3,7	181 500	1015 €	193 724	1153 €	-	-	139 124	1369 €
750	10	5h00	6	4,6	141 885	1286 €	127 305	1467 €	167 347	1682 €	-	-
1000	10	6h30	6,9	5,4	177 004	1438 €	148 342	1647 €	126 203	2025 €	-	-
1500	15	6h30	9,2	7,2	183 552	1892 €	131 224	2139 €	136 247	2368 €	-	-
2000	24	5h30	10,9	8,5	194 494	2347 €	106 890	2601 €	197 647	2930 €	-	-
2500	24	6h45	12,3	9,6	185 856	2729 €	151 819	3004 €	159 867	3377 €	-	-
3000	24	8h00	14	11	129 257	2930 €	102 096	3171 €	158 641	3622 €	-	-

Électrique à chauffe accélérée

500	10	3h30	7	3,7	176 780	1369 €	148 137	1558 €	-	-	165 188	1688 €
750	15	3h15	6	4,6	156 245	1643 €	184 265	1891 €	165 513	2051 €	-	-
1000	24	2h45	6,9	5,4	178 543	2010 €	123 760	2305 €	108 919	2499 €	-	-
1500	24	4h15	9,2	7,2	190 228	2344 €	125 093	2698 €	110 839	2920 €	-	-

⁽¹⁾ De 15 à 65°C - Délai de disponibilité, nous consulter

INFOS LOGISTIQUES

- ▶ Livraison sur chantier

SERVICES ET GARANTIES

- ▶ Dimensionnement gratuit et immédiat avec le logiciel XXL
- ▶ Garantie cuve 5 ans, avec possibilité d'extension à 10 ans (+ 6 % sur le montant de la commande)



Un conseil, une question ? À votre service au

N°Azur 0 810 0 810 45

Prix d'un appel local depuis un poste fixe en France métropolitaine

RETOUR SOMMAIRE



LE GUIDE TARIFAIRE PRO / PAGE 97

ACCESSOIRES : voir page 111



Réchauffeur de boucle / surchauffeur

Optez pour une solution efficace et disposez d'une eau à la bonne température en permanence

Les atouts



■ Disponibilité de l'eau chaude immédiate et à volonté



■ Répond à l'arrêté du 13/06/2008 article 33.5 : "Impose un réchauffeur de boucle dans les bâtiments de plus de 1000 m²"



■ Facile d'entretien : résistance montée sur bride



■ Protection interne de la cuve

INFOS TECHNIQUES

CARACTÉRISTIQUES

- ▶ **Réchauffeur de boucle** : maintenir la température de l'eau circulant dans les tuyauteries de distribution pour empêcher le développement de la légionella et avoir de l'eau chaude à la bonne température en tout point du réseau. Pour sélectionner le modèle adéquat, il suffit de connaître la longueur de la boucle et le diamètre de la tuyauterie.
- ▶ **Surchauffeur** : vient en complément d'un chauffe-eau, pour obtenir des températures plus élevées que l'eau chaude sanitaire
- ▶ **Ballon à capacité unique** 75 litres
- ▶ **Résistance blindée** multitenion de 3 à 30 kW de type incoloy 800
- ▶ **Thermostat de régulation** à bulbes (BTS) réglable de 35°C à 85°C, équipé d'un coupe-circuit thermique de sécurité
- ▶ **Faible perte de charge**

INSTALLATION

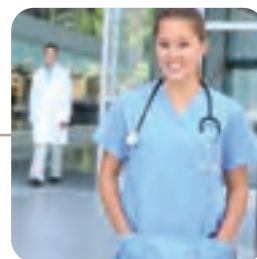
- ▶ **Dimensionnement facile** d'un RBS en fonction de la longueur de la boucle ± 100 W par m/l
- ▶ Installation en horizontale ou verticale



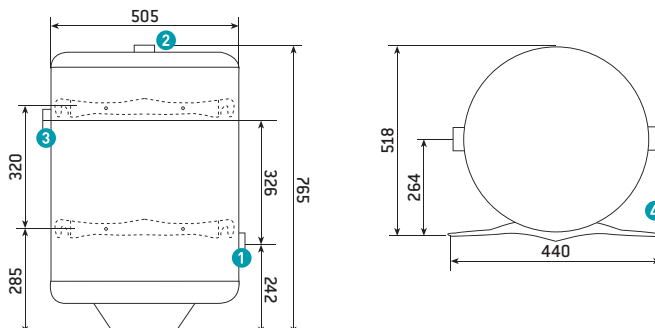
APPLICATIONS

- ▶ **Réchauffeur de boucle** : hôtels, immeubles résidentiels, salle de sport, cafétérias, hôpitaux, casernes, industries...
- ▶ **Surchauffeur** : élevage, industrie agro-alimentaire, boucherie, cuisines, laveries...

COTES D'ENCOMBREMENT

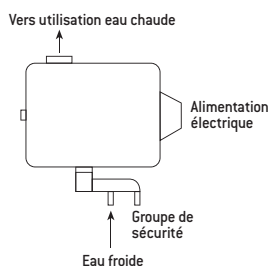
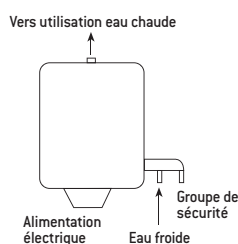


- 1 Entrée eau froide : F 40/49
- 2 Sortie eau chaude : F 40/49 (position verticale)
- 3 Sortie eau chaude : F 40/49 (position horizontale)
- 4 Étriers de fixation

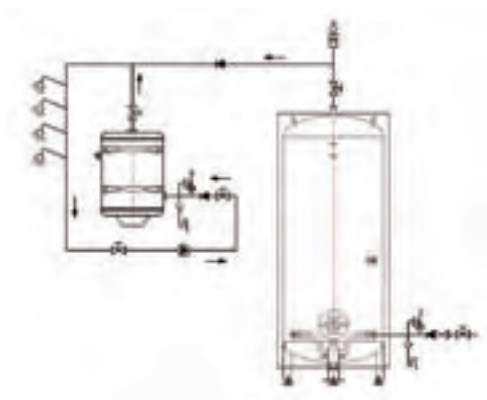


MONTAGE

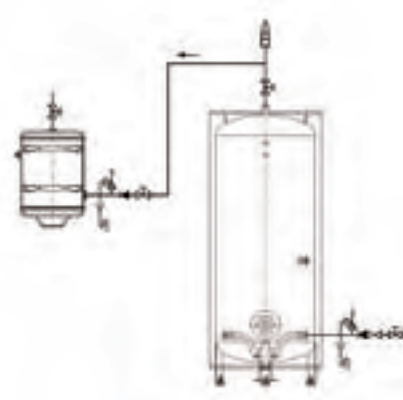
MULTIPOSITION



MONTAGE RÉCHAUFFEUR DE BOUCLE



MONTAGE SURCHAUFFEUR



Conditions tarifaires et niveau de remise spécifiques, nous consulter

RÉFÉRENCES ET PRIX

RÉCHAUFFEUR DE BOUCLE / SURCHAUFFEUR																		
Cuve 75 litres	Puissance (kW)	Tension (V)	Temps de première chauffe	Débit à 45°C		Poids net (kg)	Delta température										Référence Tôle PU	Prix H.T.
				L/h	L/mn		10	15	20	25	30	35	40	50	60	70		
RB/S - 3	3	TC	1h36	86	1,4	40	258	172	129	103	86	74	64	52	43	37	165 133	761 €
RB/S - 6	6	Tri 230/400 V 3	48 mn	172	2,8	40	515	344	258	206	172	147	129	103	86	74	165 136	765 €
RB/S - 15	15	Tri 230/400 V 3	30 mn	430	7,2	45	1289	859	644	515	430	368	322	258	215	184	165 135	870 €
RB/S - 30	30	Tri 400 V 3	10 mn	859	14,3	55	2577	1718	1289	1031	859	736	644	515	430	368	165 130	1003 €

⁽¹⁾ De 15 à 65°C - Délai de disponibilité, nous consulter

INFOS LOGISTIQUES

- Livraison sur chantier

SERVICES ET GARANTIES

- Dimensionnement gratuit et immédiat avec le logiciel XXL
- Garantie cuve 5 ans, avec possibilité d'extension à 10 ans (+ 6 % sur le montant de la commande)

ACCESSOIRES : voir page 111



Un conseil, une question ? À votre service au

► N°Azur 0 810 0 810 45

Prix d'un appel local depuis un poste fixe en France métropolitaine

RETOUR SOMMAIRE



LE GUIDE TARIFAIRE PRO / PAGE 99



Serpentix

Répondre à tous les besoins d'eau chaude sanitaire et assurer un confort optimal

Les atouts



■ Débit
5 fois supérieur
à sa capacité



■ Serpentin optimisé
à spire en fond de cuve
antibactérienne



■ AntiCorrosion
Intégral : conçu
pour durer

INFOS TECHNIQUES

CARACTÉRISTIQUES

- ▶ **Ballon d'eau chaude semi instantané** de forte puissance assurant de gros débits en continu (jusqu'à 3,34 m³/h) et en débit de pointe : 0,92 m³ en 10 minutes
- ▶ Équipé d'une **anode en titane** : protection anticorrosion intégrale
- ▶ **Cuve en acier émaillé**
- ▶ **Vidange basse**
- ▶ **Trappe de visite de série** supportant l'anode ACI (Ø 110 mm)
- ▶ **Aquastat de régulation**

SERVICES ET GARANTIES

- ▶ **Garantie cuve 5 ans**

INSTALLATION

Dimensionnement facile !

2 critères sont nécessaires :

- ▶ la puissance primaire disponible
- ▶ les besoins en eau chaude sanitaire :
 - nombre d'appartements
 - nombre de chambres d'hôtel

INFOS LOGISTIQUES

- ▶ Livraison sur chantier

ACCESSOIRES : voir page 111

SERPENTIX												
Capacité (L)	Puissance minimale ⁽¹⁾ (kW)	Puissance en fonction de la température primaire (kW) ⁽²⁾			Débit continu (L/h)			Débit de pointe (L/10 mn)			Surface d'échange (m ²)	Poids à vide (kg)
		70°C	80°C	90°C	70°C	80°C	90°C	70°C	80°C	90°C		
400	86	52	69	86	1277	1695	2113	550	590	630	1,85	182
500	136	86	120	136	2113	2702	3341	815	870	920	3,1	212
Capacité (L)	Temps de chauffe ⁽³⁾ (mn)	Débit eau chaude ⁽⁴⁾			Consommation d'entretien ⁽⁵⁾ (kW/h/24h)	Constante de refroidissement (Wh/°C/L/jour)	Perte de charge primaire ⁽⁶⁾ (mBar)	Souple M1		Tôle M0		
		45°C		60°C				Ref.	Prix	Ref.	Prix	
400	28	en continu (L/h)	en 10 mn (L)	en continu (L/h)	3,9	0,22	130	108 556	1291 €	108 557	1581 €	
		2113	630	1313								
500	25	en continu (L/h)	en 10 mn (L)	en continu (L/h)	4,5	0,2	210	195 652	1952 €	195 653	2303 €	
		3341	920	2082								

Conditions tarifaires et niveau de remise spécifiques, nous consulter

⁽¹⁾ Primaire = 90°C débit 3 m³/h - secondaire = EF 10°C, EC 45°C

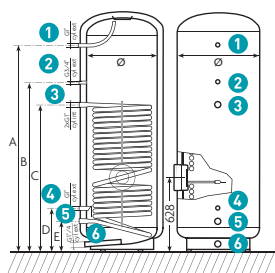
⁽²⁾ Débit primaire 3 m³/h - secondaire = EF 10°C, EC 45°C

⁽³⁾ De 10 à 60°C, primaire 90°C/3 m³/h

⁽⁴⁾ Maxi pour un stockage à 60°C, eau froide à 10°C

⁽⁵⁾ Stockage à 65°C - ambiance à 20°C

⁽⁶⁾ Au débit nominal 3 m³/h



COTES D'ENCOMBREMENT ET DIMENSIONS

- 1 Sortie eau chaude sanitaire
- 2 Retour de bouclage
- 3 Entrée principale (serpentin)
- 4 Entrée eau froide sanitaire
- 5 Sortie primaire (serpentin)
- 6 Vidange

SERPENTIX									
Capacité (L)	Dimensions (mm)								
	ø extérieur	ø cuve	H	A	B	C	D	E	
400	700	600	1658	1379	1081	892	368	258	
500	700	600	1916	1743	1433	1244	368	258	

Un conseil, une question ? À votre service au

N°Azur 0 810 0 810 45

Prix d'un appel local depuis un poste fixe en France métropolitaine





500 Se / 500 Se mixte

Assurer d'importants besoins en eau chaude sanitaire pour un petit volume stocké

Les atouts



■ **Débit 3 fois supérieur** à la capacité stockée (primaire 90°, stockage 60°)



■ **Facile d'entretien :** résistance montée sur bride *



■ **Protection interne** de la cuve

INFOS TECHNIQUES

CARACTÉRISTIQUES

- ▶ **Ballon de production d'eau chaude semi-instantané** de moyenne puissance équipé d'un serpentin double spire optimisé assurant une chauffe complète du ballon et une température stable lors des puisages
- ▶ Fonctionnement possible **à partir d'une chaudière l'hiver et électricité en été**
- ▶ **Résistance blindée** coudée incoloy 800 *
- ▶ **Trappe de visite de série** * (Ø 150 mm extérieur et Ø 120 mm intérieur)
- ▶ **Aquastat de régulation** avec coupe-circuit thermique de sécurité*

*Version mixte

INSTALLATION

Dimensionnement facile !

2 critères sont nécessaires :

- ▶ la puissance primaire disponible
- ▶ les besoins en eau chaude sanitaire :
 - nombre d'appartements
 - nombre de chambres d'hôtel

SERVICES ET GARANTIES

- ▶ **Garantie cuve 5 ans**

INFOS LOGISTIQUES

- ▶ Livraison sur chantier

ACCESSOIRES : voir page 111

Conditions tarifaires et niveau de remise spécifiques, nous consulter

500 SE / 500 SE MIXTE

	Puissance échangeur ⁽¹⁾ (kW)	Surface échange (m ²)	Capacité échangeur (L)	Perte de charge (mBar)	Temps de chauffe ⁽²⁾	Poids jaquette tôle M0 (kg)	Débit à 50°C ⁽³⁾			Puissance résistance blindée (kW)	Temps de première chauffe ⁽⁴⁾	Consommation d'entretien (kWh/24h)		Souple M1		Souple M0		Tôle PU	
							Première heure (L)	En continu (L/h)	En 10 mn (L)			Jaquette souple	Jaquette tôle	Réf.	Prix H.T.	Réf.	Prix H.T.	Réf.	Prix H.T.
500 Se	43,5	1,06	7	50	-	205	1464	1064	726	-	1h00	7	3,7	186 624	1624 €	157 776	1737 €	180 789	1892 €
500 Se Mixte	43,5	1,06	7	50	6h30	205	1464	1064	726	5	1h00	7	3,7	156 203	1870 €	121 613	1979 €	154 893	2212 €

Version réservoir réchauffeur

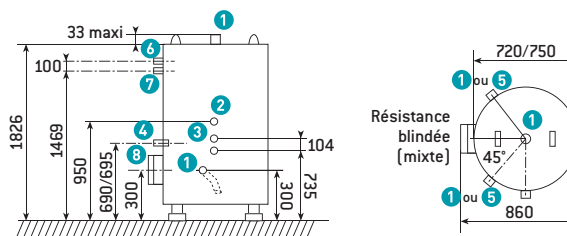
- M 26/34 : Alimentation eau froide / sortie eau chaude
- M 26/34 : Prise pour retour de bouclage en option
- F 26/34 : Circuit primaire
- M 15/21 : Prise pour adaptation d'un thermostat de commande de pompe de circulation primaire
- M 26/34 : Vidange par siphonage

Uniquement pour chauffe-eau mixte

- F 15/21 : Prise pour thermomètre
- F 15/21 : Prise d'adaptation pour thermostat de sécurité supplémentaire
- Résistance électrique

CE | EN 335-1 | EN 335-2-21

COTES D'ENCOMBREMENT



Un conseil, une question ? À votre service au

► N°Azur 0 810 0 810 45

Prix d'un appel local depuis un poste fixe en France métropolitaine

RETOUR SOMMAIRE

LE GUIDE TARIFAIRE PRO / PAGE 101



PECS à échangeur tubulaire démontable

Large gamme, en version simple ou mixte

Les atouts



■ Débit d'eau horaire important



■ Échangeur tubulaire INOX démontable



■ Protection interne de la cuve

INFOS TECHNIQUES

CARACTÉRISTIQUES

- ▶ Échangeur à faisceau tubulaire INOX démontable
- ▶ Pression de service **7 bars** et d'épreuve **12 bars**
- ▶ Canne d'arrivée d'eau froide **antirouille de bactéries**
- ▶ Circuit primaire pression : **10 bars, température 100°C**
- ▶ **Trappe de visite** Ø 150 ou 200 mm suivant modèles version mixte
- ▶ Spécificité chauffe-eau mixte : équipé d'une **résistance blindée** type incoloy 800 et coudée pour une chauffe complète de l'eau à 60°C
- ▶ **Aquastat de régulation** avec coupe-circuit thermique*
- ▶ **Trou d'homme** (Ø 500 mm) en option **

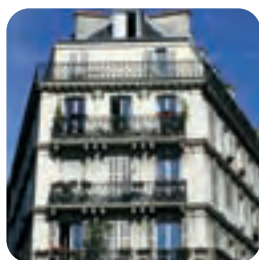
* Version mixte - ** Recommandé par la DGS du 22/04/02

INSTALLATION

Dimensionnement facile !

2 critères sont nécessaires :

- ▶ la puissance primaire disponible
- ▶ les besoins en eau chaude sanitaire :
 - nombre d'appartements
 - nombre de chambres d'hôtel



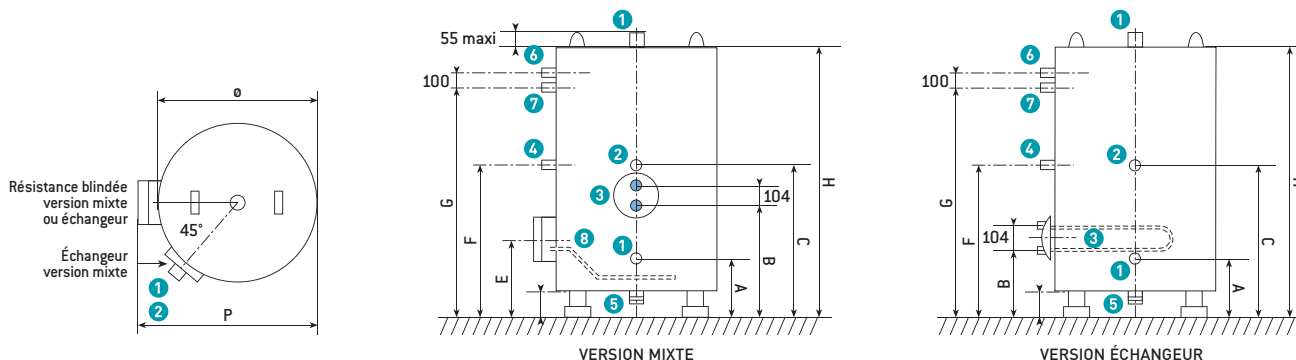
APPLICATIONS

- ▶ Hôtels, immeubles de résidence, salles de sport, cafétérias, hôpitaux, casernes, industries, réseaux de chauffage urbain
- ▶ Toute application où les besoins en eau chaude sont importants

COTES D'ENCOMBREMENT ET DIMENSIONS

750 À 3000 LITRES À ÉCHANGEUR DÉMONTABLE

- 1 Alimentation en eau froide / sortie eau chaude
 - 2 M 33/42 : tubulure retour de bouclage
 - 3 F 40/49 : circuit primaire (échangeur tubulaire)
 - 4 F 15/21 : prise d'adaptation pour thermostat de régulation de l'échangeur
 - 5 M 50/60 : vidange
 - 6 F 15/21 : prise pour thermomètre
 - 7 F 15/21 : prise d'adaptation pour thermostat de sécurité supplémentaire
 - 8 Résistance électrique
- Position réchauffeur



BALLON À ÉCHANGEUR DÉMONTABLE

Capacité (L)	Poids net réservoir jaquette souple (kg)	Mixte jaquette souple	Réservoirs et mixtes jaquette tôle	Dimensions (mm)			Dimensions hydraulique circuit secondaire (mm)						Capacité G		
				ø ⁽¹⁾	P maxi ⁽²⁾	H	1	A	B		C	E		F	
									Réch.	Mixte				Réch.	Mixte
750	230	240	250	900	1060	1790	M33/42	400	428	618	1000	480	780	1000	1438
1000	250	280	310	900	1060	2200	M33/42	400	428	618	1000	480	780	1000	1848
1500	345	405	435	1200	1340	1970	M50/60	520	453	748	1200	505	805	1200	1562
2000	524	545	570	1200	1340	2490	M50/60	520	453	748	1200	505	805	1200	2072
2500	635	670	715	1350	1490	2425	M50/60	525	498	748	1200	550	850	1200	2005
3000	735	770	810	1350	1490	2725	M50/60	525	498	748	1200	550	850	1200	2305

⁽¹⁾ Enlever 100 mm pour obtenir le diamètre hors jaquette (passage de porte...) - ⁽²⁾ Enlever 50 mm pour obtenir la profondeur sans jaquette

Conditions tarifaires et niveau de remise spécifiques, nous consulter

RÉFÉRENCES ET PRIX

BALLON À ÉCHANGEUR DÉMONTABLE - VERSION RÉSERVOIR/RÉCHAUFFEUR

Capacité (L)	Puissance échangeur (kW)	Surface de l'échangeur (m²)	Temps de chauffe ⁽¹⁾	Débit à 60°C		Perte de charge (mBar)	Capacité de l'échangeur (L)	Première heure (L/h)	Souple M1		Souple M0		Tôle M0	
				en 1h ⁽²⁾	en 10mn (L)				Référence	Prix H.T.	Référence	Prix H.T.	Référence	Prix H.T.
750	22	0,76	2h00	378	663	20	3,5	978	117 160	1882 €	157 934	2044 €	155 573	2227 €
1000	22	0,76	3h00	378	863	20	3,5	1178	170 697	2127 €	183 559	2296 €	189 628	2541 €
1500	30	1	3h00	515	1286	20	4,2	1715	121 078	2597 €	142 080	2763 €	141 793	3114 €
2000	30	1	4h00	515	1686	20	4,2	2115	132 838	3263 €	112 391	3399 €	133 281	3851 €
2500	44	1,71	3h30	756	2126	20	6,5	2756	148 428	3715 €	111 886	3908 €	174 392	4315 €
3000	44	1,71	4h00	756	2526	20	6,5	3156	108 930	3997 €	192 352	4179 €	123 894	4721 €

BALLON À ÉCHANGEUR DÉMONTABLE - VERSION MIXTE

Capacité (L)	Temps de résistance blindée (kW)	Consommation d'entretien (kWh/24h)			Souple M1		Souple M0		Tôle M0	
		Première chauffe ⁽³⁾	Jaquette souple	Jaquette tôle	Référence	Prix H.T.	Référence	Prix H.T.	Référence	Prix H.T.
750	10	5h45	6	4,6	125 267	2184 €	109 576	2347 €	187 271	2543 €
1000	10	6h30	6,9	5,4	166 804	2458 €	182 914	2617 €	123 576	2873 €
1500	15	6h30	9,2	7,2	199 661	3022 €	184 589	3164 €	115 307	3528 €
2000	24	5h30	10,9	8,5	175 510	3778 €	126 954	3904 €	169 885	4359 €
2500	24	6h45	12,3	9,6	116 764	4440 €	141 010	4485 €	173 702	4883 €
3000	24	8h00	14	11	127 937	4783 €	141 104	4846 €	184 311	5326 €

⁽¹⁾ Primaire 2 m³/h à 90°C, secondaire 10 à 60°C - ⁽²⁾ Primaire 2 m³/h à 90°C, secondaire EF 10°C, stockage à 60°C - ⁽³⁾ De 15 à 65°C - Délai de disponibilité, nous consulter

INFOS LOGISTIQUES

- ▶ Livraison sur chantier

SERVICES ET GARANTIES

- ▶ Garantie cuve 5 ans, avec possibilité d'extension à 10 ans (+ 6 % sur le montant de la commande)

ACCESSOIRES : voir page 111



Un conseil, une question ? À votre service au

▶ N°Azur 0 810 0 810 45

Prix d'un appel local depuis un poste fixe en France métropolitaine

RETOUR SOMMAIRE



LE GUIDE TARIFAIRE PRO / PAGE 103



Turbot

Absorber les pointes de consommation en réduisant la puissance de la source de l'énergie primaire

Les atouts



■ **Large gamme** qui s'adapte en couplage avec une chaudière, gaz, fioul, PAC



■ **Montée rapide en température**



■ **Faible entretien :** échangeur externe



■ **Protection interne** de la cuve

INFOS TECHNIQUES

CARACTÉRISTIQUES

- ▶ **Débit d'eau horaire important**
- ▶ **Échangeur à plaques** brasées en acier inox AISI 316
- ▶ **Aquastat à bulbe** de régulation pilotant le circulateur (non fourni) du circuit primaire
- ▶ **Pompe de circulation** secondaire
- ▶ **3 vannes d'isolement** pour l'entretien et le changement de l'échangeur ou de la pompe
- ▶ Canne d'arrivée d'eau froide **antinitation de bactérie**
- ▶ **Trou d'homme** (Ø 500 mm) en option *

* Recommandé par la DGS du 22/04/02

INSTALLATION

Dimensionnement facile !

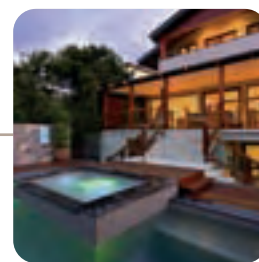
2 critères sont nécessaires :

- ▶ la puissance primaire disponible
- ▶ les besoins en eau chaude sanitaire :
 - nombre d'appartements
 - nombre de chambres d'hôtel



APPLICATIONS

- ▶ Hôtels, de 8 à 130 chambres
- ▶ Ensembles résidentiels de 8 à 160 chambres
- ▶ Hôpitaux



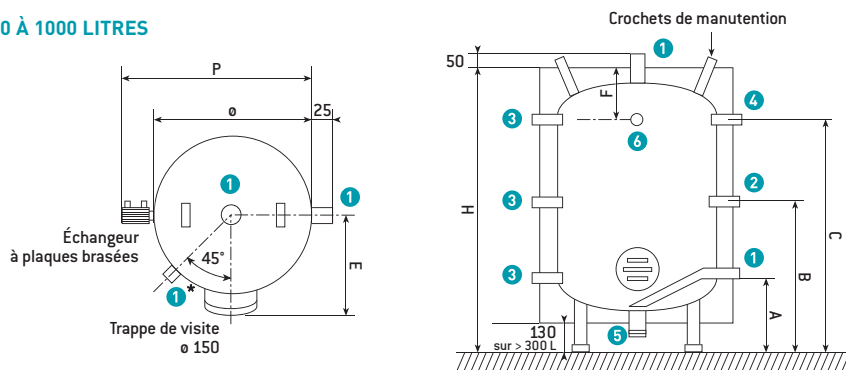
TURBOT											
Capacité (L)	Circuit primaire		Puissance (kW)	Temps de première chauffe	Débit ECS			Nombre d'appartements		Nombre de chambres d'hôtel (Puissance en 1h)	
	Débit (L/h)	Perte de charge			En continu (L/h)	En 1h (L)	En 10mn (L)	Normal	Standing	2 étoiles	3 ou 4 étoiles
Primaire 70°C - secondaire ECS 10°C à 55°C											
300	2180	4,2	56	22	1072	1205	401	14	12	12	10
500	2940	3,8	81	25	1551	1796	633	30	24	22	17
750	3490	5,3	90	34	1723	2151	858	50	37	27	23
1000	5000	5,1	136	30	2603	3143	1190	78	62	40	34
Primaire 80°C - secondaire ECS 10°C à 55°C											
300	2180	4,2	80	15	1531	1618	470	20	16	18	16
500	2940	3,8	115	18	2220	2381	730	40	30	30	25
750	3490	5,3	129	24	2469	2822	970	60	47	36	30
1000	5000	5,1	194	21	3714	4141	1357	93	74	52	45
Primaire 90°C - secondaire ECS 10°C à 55°C											
300	2180	4,2	104	12	1990	2031	539	25	22	25	20
500	2940	3,8	150	14	2870	2983	831	50	39	38	32
750	3490	5,3	170	18	3250	3525	1088	77	53	45	38
1000	5000	5,1	255	16	4880	5192	1532	97	85	66	55

COTES D'ENCOMBREMENT

TURBOT - PECS ÉCHANGEUR À PLAQUES 300 À 1000 LITRES

- ① Alimentation eau froide / sortie eau chaude
- ② Retour de boucle
- ③ Piquage échangeur 33/42
- ④ Piquage supplémentaire 33/42
- ⑤ Vidange 50/60 sur > 300 L
- ⑥ Doigt de gant 15/21 MF (thermomètre)

* Uniquement sur 300 L



DIMENSIONS, RÉFÉRENCES ET PRIX

Conditions tarifaires et niveau de remise spécifiques, nous consulter

Capacité (L)	TURBOT									Dimensions (mm)		Tubulures EF/EC (1 et 2)		Poids net (kg)		Souple M0		Tôle M0	
	ø hors tout	H	A	B	C	E	F	P	Jaquette souple	Jaquette tôle	Réf.	Prix H.T	Réf.	Prix H.T.					
															Jaquette souple	Jaquette tôle	Réf.	Prix H.T.	Réf.
300	640	1640	300	575	1420	430	221	750	20/27	95	130	198 058	2453 €	112 563	2579 €				
500	750	1920	300	755	1528	485	221	860	26/34	170	190	186 551	2239 €	176 520	2492 €				
750	900	1790	400	1000	1538	560	252	1015	33/42	210	240	102 782	2613 €	140 031	2718 €				
1000	900	2200	400	1000	1948	560	252	1015	33/42	270	280	169 568	3014 €	197 559	3208 €				

■ Délai de disponibilité, nous consulter

INFOS LOGISTIQUES

- ▶ Livraison sur chantier

SERVICES ET GARANTIES

- ▶ **Garantie cuve 5 ans**, avec possibilité d'extension à 10 ans (+ 6 % sur le montant de la commande)

ACCESSOIRES : voir page 111



Un conseil, une question ? À votre service au

N°Azur 0 810 0 810 45

Prix d'un appel local depuis un poste fixe en France métropolitaine

RETOUR SOMMAIRE



LE GUIDE TARIFAIRE PRO / PAGE 105



Paciplak

Le système de production d'eau chaude sanitaire à plaques le plus performant du marché

Les atouts



■ **Large gamme** de puissance (40 à 860 kW)



■ S'adapte à toutes les configurations d'installation possibles



■ **Coffret de commande** prêt à être monté

(Normes : conformes aux normes européennes CE et CEM, IP55 en 230 V)

INFOS TECHNIQUES

CARACTÉRISTIQUES

- ▶ En **instantané** ou en **semi-instantané** avec un ballon de stockage
- ▶ Équipé de **plaques en inox 316** et joints nitriles
- ▶ Équipé d'un ou deux **circulateurs primaires** simples mono 230 V
- ▶ Équipé d'une **soupape de sécurité** 10 bars
- ▶ Équipé d'une **sonde de régulation** immergée donnant une précision de la température au dixième de degré près
- ▶ Pression de service 10 bars (16 bars sur demande)

PACIPLAK INSTANTANÉ

- ▶ **Clapet antiretour** sur entrée eau froide
- ▶ **Possibilité de pilotage** d'un kit de recyclage ECS

PACIPLAK SEMI-INSTANTANÉ

- ▶ 1 ou 2 **circulateurs secondaires**
- ▶ Possibilité de coupler Paciplak avec un ballon de stockage

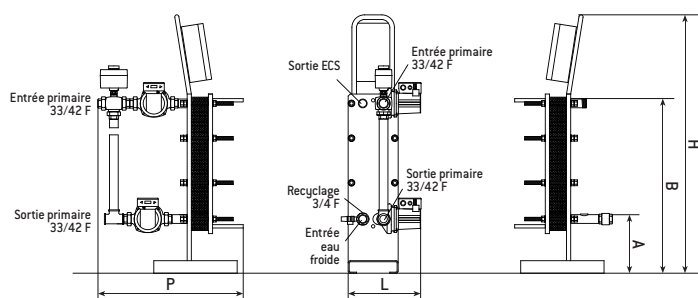
FONCTIONNEMENT

- ▶ Réglages et paramétrage en façade
- ▶ Contrôle du temps de fonctionnement de chaque circulateur
- ▶ Paramétrage intégral à distance par liaison MODBUS RS485
- ▶ Fonction Turbo permettant la mise en fonctionnement des deux circulateurs en cas d'insuffisance de température secondaire
- ▶ Contrôle de la température des circulateurs
- ▶ Possibilité de limiter la température primaire pour les eaux entartrantes
- ▶ Lecture possible de la température primaire

APPLICATIONS

- ▶ Couverture des besoins jusqu'à 165 logements en instantané et plus de 400 logements en semi-instantané
- ▶ Hôtel, Immeuble de résidence, salle de sport, cafétéria, hôpitaux, casernes, industries
- ▶ Toute installation où les besoins en eau chaude sont importants.

COTES D'ENCOMBREMENT ET DIMENSIONS



INFOS LOGISTIQUES

- ▶ Livraison sur chantier

SERVICES ET GARANTIES

- ▶ Parties électriques et amovibles : 2 ans
- ▶ Châssis et plaques : 3 ans

PACIPLAK INSTANTANÉ

Puissance à 90°C (kW)	Gamme	Nombre de plaques	Dimensions (mm)					Poids (kg)	Raccordement sur le primaire	Raccordement sur le secondaire	
			P	L	H	A	B			Entrée	Sortie
40 à 235	000	6 à 30	585	260	965	175	445	35	F 33/42	F 26/34	M 26/34
98 à 420	100	6 à 28	700	350	1245	260	810	90	F 33/42	F 33/42	M 33/42
100 à 670	400	6 à 40	790	400	1270	250	810	90	DN 40	F 40/49	M 40/49

RÉFÉRENCES ET PRIX

Conditions tarifaires et niveau de remise spécifiques, nous consulter

PACIPLAK INSTANTANÉ

Modèle primaire : pompe simple			Modèle primaire : 2 pompes simples			Puissance (kW)				Puissance (kW)				Débit primaire (m³/h)
Désignation	Référence	Prix H.T	Désignation	Référence	Prix H.T	Température primaire				Température primaire				
						90°C	80°C	70°C	65°C	90°C	80°C	70°C	65°C	
Gamme 000														
006 S	288 000	2255 €	006 D	288 066	2454 €	40	29	18	13	13	9	6	4	1,9
008 S	288 001	2290 €	008 D	288 067	2501 €	59	43	29	20	19	14	9	6	2,3
010 S	288 002	2325 €	010 D	288 068	2522 €	78	58	39	29	25	19	12	9	2,7
012 S	288 003	2353 €	012 D	288 069	2595 €	98	73	49	35	31	23	15	11	3,2
014 S	288 004	2393 €	014 D	288 070	2641 €	113	85	56	41	36	27	18	13	3,5
016 S	288 005	2446 €	016 D	288 071	2687 €	128	97	64	47	41	31	20	15	3,7
018 S	288 006	2461 €	018 D	288 072	2734 €	142	106	71	53	45	34	23	17	3,9
020 S	288 007	2537 €	020 D	288 073	2781 €	156	117	79	58	50	37	25	19	4,2
022 S	288 008	2569 €	022 D	288 074	2800 €	180	135	91	67	57	43	29	21	4,9
024 S	288 009	2601 €	024 D	288 075	2819 €	190	143	97	72	61	46	31	23	5,0
026 S	288 010	2674 €	026 D	288 076	2920 €	204	154	105	79	65	49	34	25	5,3
028 S	288 011	2719 €	028 D	288 077	2968 €	220	166	113	83	70	53	36	27	5,6
030 S	288 012	2765 €	030 D	288 078	3016 €	235	177	120	99	75	57	38	28	5,9
Gamme 100														
106 S	288 013	2707 €	106 D	288 079	3107 €	98	75	53	40	31	24	17	13	2,5
108 S	288 014	2775 €	108 D	288 080	3174 €	140	109	77	61	45	35	25	19	3,1
110 S	288 015	2843 €	110 D	288 081	3243 €	182	143	105	90	58	46	34	26	3,7
112 S	288 016	2909 €	112 D	288 082	3257 €	240	187	134	103	77	60	43	33	4,7
114 S	288 017	2979 €	114 D	288 083	3387 €	273	213	153	120	87	68	49	38	5,1
116 S	288 018	3080 €	116 D	288 084	3475 €	306	239	172	135	98	76	55	43	5,5
118 S	288 019	3116 €	118 D	288 085	3525 €	330	260	188	149	105	83	60	48	5,8
120 S	288 020	3211 €	120 D	288 086	3592 €	355	290	205	162	113	89	65	52	6,1
122 S	288 021	3252 €	122 D	288 087	3661 €	373	295	216	172	119	94	69	55	6,2
124 S	288 022	3331 €	124 D	288 088	3741 €	392	310	228	181	125	99	73	58	6,3
126 S	288 023	3412 €	126 D	288 089	3822 €	406	321	237	189	130	102	76	60	6,4
128 S	288 024	3477 €	128 D	288 090	3903 €	420	333	247	196	134	106	79	63	6,5
Gamme 400														
406 S	288 025	3239 €	406 D	288 091	3597 €	100	76	53	40	32	24	17	13	2,5
408 S	288 026	3307 €	408 D	288 092	3660 €	145	112	79	61	46	36	25	19	3,1
410 S	288 027	3374 €	410 D	288 093	3724 €	190	140	100	90	57	45	32	26	3,6
412 S	288 028	3440 €	412 D	288 094	3791 €	238	185	133	103	76	59	42	33	4,7
414 S	288 029	3508 €	414 D	288 095	3859 €	279	217	156	122	89	69	50	39	5,3
416 S	288 030	3576 €	416 D	288 096	3923 €	319	249	181	141	102	80	58	45	5,9
418 S	288 031	3643 €	418 D	288 097	3994 €	352	276	201	158	112	88	64	50	6,4
420 S	288 032	3711 €	420 D	288 098	4066 €	384	302	220	175	123	96	70	56	6,9
422 S	288 033	3778 €	422 D	288 099	4129 €	416	328	240	190	133	105	77	61	7,3
424 S	288 034	3835 €	424 D	288 100	4189 €	440	347	255	203	140	111	81	65	7,6
426 S	288 035	3914 €	426 D	288 101	4264 €	466	369	272	215	149	118	87	69	7,9
428 S	288 036	3981 €	428 D	288 102	4332 €	510	407	304	240	163	130	97	77	8,9
430 S	288 037	4047 €	430 D	288 103	4398 €	570	454	338	260	182	145	108	83	10
432 S	288 038	4116 €	432 D	288 104	4467 €	599	473	349	277	191	151	111	88	10,1
434 S	288 039	4183 €	434 D	288 105	4534 €	622	492	362	289	199	157	116	92	10,3
436 S	288 040	4251 €	436 D	288 106	4602 €	642	508	374	298	205	162	119	95	10,5
438 S	288 041	4318 €	438 D	288 107	4669 €	656	520	385	307	209	166	123	98	10,6
440 S	288 042	4385 €	440 D	288 108	4736 €	670	533	396	315	214	170	126	101	10,7

■ Délai de disponibilité, nous consulter

ACCESSOIRES : voir page 111



Un conseil, une question ? À votre service au

▶ N°Azur 0 810 0 810 45

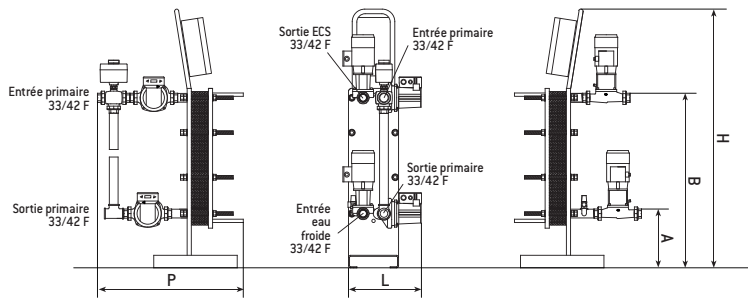
Prix d'un appel local depuis un poste fixe en France métropolitaine

RETOUR SOMMAIRE



LE GUIDE TARIFAIRE PRO / PAGE 107

COTES D'ENCOMBREMENT ET DIMENSIONS



INFOS LOGISTIQUES

► Livraison sur chantier

SERVICES ET GARANTIES

- Parties électriques et amovibles : 2 ans
- Châssis et plaques : 3 ans

* F 33/42 si 2 pompes

PACIPLAK SEMI-INSTANTANÉ											
Puissance à 90°C (kW)	Gamme	Nombre de plaques	Dimensions (mm)					Poids (kg)	Raccordement sur le primaire	Raccordement sur le secondaire	
			P	L	H	A	B			Entrée	Sortie
40 à 235	200	6 à 30	620	260	965	175	445	40	F 33/42	M 26/34	F 26/34
110 à 390	600	8 à 28	680	350	1250	250	810	100	F 33/42	M 33/42*	F 33/42
130 à 416	700	8 à 22	790	400	1270	250	810	100	DN 40	M 40/49	DN 40
440 à 463	800	24 à 40	790	400	1270	250	810	105	DN 40	M 40/49	DN 40
510 à 860	2400	16 à 26	960	460	1335	210	810	190	DN 50	M 50/60	DN 50

RÉFÉRENCES ET PRIX

Conditions tarifaires et niveau de remise spécifiques, nous consulter

PACIPLAK SEMI-INSTANTANÉ																	
Modèle primaire : pompe simple secondaire : pompe simple			Modèle primaire : pompes doubles secondaire : pompe simple			Modèle primaire : pompes doubles secondaire : pompes doubles			Puissance (kW)				Débit en m³/h à 55°C				Débit primaire (m³/h)
Désignation	Référence	Prix H.T.	Désignation	Référence	Prix H.T.	Désignation	Référence	Prix H.T.	Température primaire				Température primaire				
									90°C	80°C	70°C	65°C	90°C	80°C	70°C	65°C	
Gamme 200																	
206 SS	288 200	2544 €	206 DS	288 259	2789 €	206 DD	288 318	3080 €	40	29	18	13	0,77	0,56	0,34	0,25	1,9
208 SS	288 201	2623 €	208 DS	288 260	2816 €	208 DD	288 319	3114 €	59	43	29	20	1,13	0,82	0,54	0,38	2,3
210 SS	288 202	2672 €	210 DS	288 261	2856 €	210 DD	288 320	3148 €	78	58	39	29	1,49	1,11	0,73	0,54	2,7
212 SS	288 203	2713 €	212 DS	288 262	2913 €	212 DD	288 321	3183 €	98	73	49	35	1,88	1,40	0,92	0,67	3,2
214 SS	288 204	2769 €	214 DS	288 263	2956 €	214 DD	288 322	3218 €	113	85	56	41	2,16	1,63	1,07	0,79	3,5
216 SS	288 205	2809 €	216 DS	288 264	3006 €	216 DD	288 323	3252 €	128	97	64	47	2,45	1,86	1,23	0,90	3,7
218 SS	288 206	2855 €	218 DS	288 265	3064 €	218 DD	288 324	3284 €	142	106	71	53	2,72	2,03	1,36	1,02	3,9
220 SS	288 207	2901 €	220 DS	288 266	3114 €	220 DD	288 325	3335 €	156	117	79	58	2,99	2,24	1,51	1,11	4,2
222 SS	288 208	2962 €	222 DS	288 267	3164 €	222 DD	288 326	3386 €	180	135	91	67	3,45	2,59	1,74	1,28	4,9
224 SS	288 209	3011 €	224 DS	288 268	3213 €	224 DD	288 327	3427 €	190	143	97	72	3,64	2,74	1,86	1,38	5,0
226 SS	288 210	3059 €	226 DS	288 269	3266 €	226 DD	288 328	3486 €	204	154	105	79	3,91	2,95	2,01	1,49	5,3
228 SS	288 211	3106 €	228 DS	288 270	3312 €	228 DD	288 329	3546 €	220	166	113	83	4,21	3,18	2,16	1,59	5,6
230 SS	288 212	3154 €	230 DS	288 271	3357 €	230 DD	288 330	3605 €	235	177	120	99	4,50	3,39	2,30	1,69	5,9
Gamme 600																	
608 SS	288 213	3068 €	608 DS	288 272	3502 €	608 DD	288 331	3776 €	110	100	77	61	2,11	2,09	1,48	1,17	3,1
610 SS	288 214	3140 €	610 DS	288 273	3570 €	610 DD	288 332	3844 €	143	125	105	80	2,74	2,74	2,01	1,53	3,7
612 SS	288 215	3204 €	612 DS	288 274	3638 €	612 DD	288 333	3913 €	205	187	134	103	3,93	3,58	2,57	1,97	4,7
614 SS	288 216	3277 €	614 DS	288 275	3707 €	614 DD	288 334	3981 €	230	213	153	120	4,41	4,08	2,93	2,30	5,1
616 SS	288 217	3346 €	616 DS	288 276	3775 €	616 DD	288 335	4049 €	260	239	172	135	4,98	4,58	3,30	2,59	5,5
618 SS	288 218	3414 €	618 DS	288 277	3844 €	618 DD	288 336	4118 €	290	260	188	149	5,56	4,98	3,60	2,85	5,8
620 SS	288 219	3482 €	620 DS	288 278	3913 €	620 DD	288 337	4186 €	320	280	205	162	6,13	5,36	3,93	3,10	6,1
622 SS	288 220	3551 €	622 DS	288 279	3981 €	622 DD	288 338	4255 €	340	295	216	172	6,51	5,65	4,14	3,30	6,2
624 SS	288 221	3629 €	624 DS	288 280	4055 €	624 DD	288 339	4325 €	360	310	228	181	6,90	5,94	4,37	3,47	6,3
626 SS	288 222	3707 €	626 DS	288 281	4128 €	626 DD	288 340	4393 €	375	321	237	189	7,19	6,15	4,54	3,62	6,4
628 SS	288 223	3784 €	628 DS	288 282	4201 €	628 DD	288 341	4461 €	390	333	247	196	7,47	6,38	4,73	3,75	6,5
Gamme 700																	
708 SS	288 224	3692 €	708 DS	288 283	4242 €	708 DD	288 342	4474 €	130	112	79	61	2,49	2,15	1,51	1,17	3,1
710 SS	288 225	3761 €	710 DS	288 284	4311 €	710 DD	288 343	4723 €	165	140	100	80	3,16	2,68	1,92	1,53	3,6
712 SS	288 226	3830 €	712 DS	288 285	4380 €	712 DD	288 344	4796 €	190	185	133	103	3,64	3,54	2,55	1,97	4,7
714 SS	288 227	3898 €	714 DS	288 286	4448 €	714 DD	288 345	4868 €	230	217	156	122	4,41	4,16	2,99	2,34	5,3
716 SS	288 228	3972 €	716 DS	288 287	4517 €	716 DD	288 346	5084 €	318	249	181	141	6,09	4,77	3,47	2,70	5,9
718 SS	288 229	4045 €	718 DS	288 288	4585 €	718 DD	288 347	5298 €	352	276	201	158	6,74	5,29	3,85	3,03	6,4
720 SS	288 230	4114 €	720 DS	288 289	4654 €	720 DD	288 348	5367 €	384	302	220	175	7,36	5,79	4,21	3,35	6,9
722 SS	288 231	4182 €	722 DS	288 290	4723 €	722 DD	288 349	5433 €	416	329	240	190	7,97	6,28	4,60	3,64	7,3
Gamme 800																	
824 SS	288 232	4352 €	824 DS	288 291	4892 €	824 DD	288 350	5467 €	440	347	255	203	8,43	6,65	4,89	3,89	7,6
826 SS	288 233	4522 €	826 DS	288 292	5061 €	826 DD	288 351	5500 €	466	369	272	215	8,93	7,07	5,21	4,12	7,9
828 SS	288 234	4530 €	828 DS	288 293	5131 €	828 DD	288 352	5573 €	510	407	304	240	9,77	7,80	5,82	4,60	8,9
830 SS	288 235	4658 €	830 DS	288 294	5199 €	830 DD	288 353	5647 €	548	454	338	260	10,50	8,70	6,48	4,98	10
832 SS	288 236	4727 €	832 DS	288 295	5267 €	832 DD	288 354	5724 €	574	473	348	277	11,00	9,06	6,67	5,31	10,1
834 SS	288 237	4795 €	834 DS	288 296	5336 €	834 DD	288 355	5803 €	597	492	362	289	11,44	9,43	6,93	5,54	10,3
836 SS	288 238	4842 €	836 DS	288 297	5404 €	836 DD	288 356	5883 €	616	508	374	298	11,80	9,73	7,16	5,71	10,5
838 SS	288 239	4888 €	838 DS	288 298	5473 €	838 DD	288 357	5965 €	630	520	385	307	12,07	9,96	7,38	5,88	10,6
840 SS	288 240	4933 €	840 DS	288 299	5543 €	840 DD	288 358	6073 €	643	533	396	315	12,32	10,21	7,59	6,03	10,7
Gamme 2000																	
2416 SS	288 241	4868 €	2416 DS	288 300	5455 €	2416 DD	288 359	5921 €	510	445	315	243	9,16	8,52	6,03	4,66	11,7
2418 SS	288 242	4951 €	2418 DS	288 301	5537 €	2418 DD	288 360	6004 €	570	490	350	270	10,24	9,39	6,70	5,17	12,5
2420 SS	288 243	5034 €	2420 DS	288 302	5619 €	2420 DD	288 361	6086 €	635	540	385	296	11,40	10,34	7,38	5,67	13,4
2422 SS	288 244	5115 €	2422 DS	288 303	5702 €	2422 DD	288 362	6169 €	750	590	422	325	13,47	11,30	8,08	6,23	14,4
2424 SS	288 245	5199 €	2424 DS	288 304	5784 €	2424 DD	288 363	6251 €	815	634	454	354	14,64	12,15	8,70	6,78	15,2
2426 SS	288 246	5281 €	2426 DS	288 305	5866 €	2426 DD	288 364	6333 €	860	677	485	382	15,45	12,97	9,29	7,32	16,1

■ Délai de disponibilité, nous consulter

ACCESSOIRES : voir page 111



Ballon de stockage

Permet d'absorber les débits de pointe du Paciplak

Les atouts



■ Large gamme de 300 à 3000 litres



■ Protection interne de la cuve



■ Permet de diminuer la puissance à installer en association avec un Paciplak

INFOS TECHNIQUES

CARACTÉRISTIQUES

- ▶ **Jaquette 100 mm** à partir de 500 L
- ▶ **Vidange point bas** (Sauf 300 L)
- ▶ Canne d'arrivée d'eau froide **antinitation de bactérie**
- ▶ **Trappe de visite** Ø 150 mm ou 200 mm suivant les modèles
- ▶ **Multiple points de connexion**
- ▶ **Trou d'homme** (Ø 500 mm) en option *
- ▶ **Kit ensemble blindé** de 5 à 24 kW du 500 au 3000 L

* Recommandé par la DGS du 22/04/02

SERVICES ET GARANTIES

- ▶ **Garantie cuve 5 ans**, avec possibilité d'extension à 10 ans (+ 6 % sur le montant de la commande)

INFOS LOGISTIQUES

- ▶ Livraison sur chantier

ACCESSOIRES : voir page 111

COTES D'ENCOMBREMENT, DIMENSIONS (MM), RÉFÉRENCES ET PRIX

Conditions tarifaires et niveau de remise spécifiques, nous consulter

NOUVEAU BALLON DE STOCKAGE Jaquette 100 mm à partir de 500 L

Capacités (L)	Raccordements hydrauliques			Poids net (kg)		Dimensions (mm)							Souple M1		Souple M0		Tôle M0		
	1 et 2	3	4	Jaquette souple	Jaquette tôle	H	Ø ⁽¹⁾	P ⁽²⁾	A	B	E	F	G	Réf.	Prix H.T.	Réf.	Prix H.T.	Réf.	Prix H.T.
300	F 33/42	M 20/27	M 20/27	105	110	1685	640	670	300	575	300	-	-	-	-	113 212	1013 €	154 291	1049 €
500	F 33/42	M 33/42	M 33/42	125	165	2051	850	950	404	1100	127	805	800	100 110	1040 €	100 162	1236 €	135 118	1251 €
750	F 40/49	M 40/49	M 40/49	185	215	1910	1000	1100	425	1100	118	765	800	100 100	1225 €	100 108	1438 €	163 796	1564 €
1000	F 40/49	M 40/49	M 40/49	225	275	2050	1000	1100	425	1100	118	895	900	100 163	1367 €	100 112	1629 €	130 180	1794 €
1000 TB	F 40/49	M 40/49	M 40/49	225	275	1843	1150	1250	448	1100	105	750	815	100 166	1670 €	100 169	1959 €	-	-
1500	F 50/60	M 50/60	M 50/60	345	400	2075	1300	1400	467	1200	97	823	840	100 124	1811 €	100 126	2123 €	119 120	2294 €
2000	F 50/60	M 50/60	M 50/60	485	535	2125	1300	1400	467	1200	97	993	925	100 118	2137 €	100 115	2505 €	123 557	2755 €
2000 TB	F 50/60	M 50/60	M 50/60	485	535	2530	1450	1550	496	1100	90	847	925	100 168	2458 €	100 167	3038 €	-	-
2500	F 66/76	M 50/60	M 50/60	590	675	2830	1450	1550	496	1600	90	980	925	100 101	2605 €	100 159	3026 €	164 042	3218 €
3000	F 66/76	M 50/60	M 50/60	690	770	2830	1450	1550	496	1600	90	1080	925	100 128	2657 €	100 117	3143 €	195 977	3501 €

Kit ensemble blindé + thermostat 5 kW : référence : 154905 - 226 €

Kit ensemble blindé + thermostat 10 kW : référence : 154906 - 286 €

Kit ensemble blindé + thermostat 15 kW : référence : 154907 - 303 €

Kit ensemble blindé + thermostat 24 kW : référence : 154908 - 345 €

⁽¹⁾ Délai de disponibilité, nous consulter

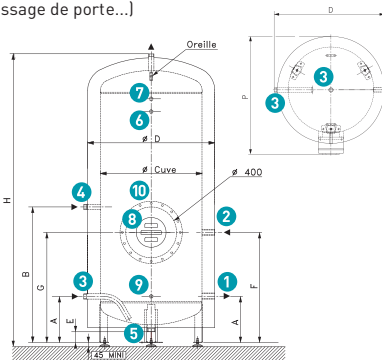
⁽²⁾ Enlever 200 mm pour obtenir le diamètre hors jaquette (passage de porte...) ou 100 mm en version Tôle M0

⁽³⁾ Enlever 200 mm pour obtenir la profondeur sans jaquette ou 100 mm en version Tôle M0

BALLON DE STOCKAGE Jaquette 50 mm⁽³⁾

Capacités (L)	Souple M1		Souple M0	
	Réf.	Prix H.T.	Réf.	Prix H.T.
500	106 878	949 €	107 043	1106 €
750	100 661	1189 €	101 553	1379 €
1000	174 103	1329 €	116 972	1557 €
3000	159 135	2655 €	-	-

⁽³⁾ Dans la limite des stocks disponibles



EXEMPLE D'INSTALLATION

BALLONS DE STOCKAGE DE 300 À 3000 LITRES

- 1 Sortie vers l'échangeur / retour de l'échangeur
- 2 Retour supplémentaire de l'échangeur sur 300, 500, 750 et 1000 litres uniquement
- 3 Alimentation eau froide / sortie eau chaude (* uniquement sur 300 L)
- 4 Retour de boucle
- 5 Vidange 50/60 de 500 à 3000 L
- 6 F 15/21 : prise pour adaptation d'un thermostat de sécurité supplémentaire
- 7 F 15/21 : prise pour thermomètre
- 8 Trappe de visite Ø d'ouverture 150 mm
- 9 Doigt de gant
- 10 Trou d'homme en option



Un conseil, une question ? À votre service au

☎ N°Azur 0 810 0 810 45

Prix d'un appel local depuis un poste fixe en France métropolitaine



RETOUR SOMMAIRE



LE GUIDE TARIFAIRE PRO / PAGE 109



Réservoir primaire d'eau de chauffage ou eau glacée

Utile à tout stockage d'énergie primaire (climatisation, pompe à chaleur et géothermie)

Les atouts



■ Large gamme de 100 à 3000 litres



■ S'utilise en eau de chauffage et eau glacée (circuit fermé)

INFOS TECHNIQUES

CARACTÉRISTIQUES

NOUVEAU

- ▶ **Jaquette 100 mm** à partir de 500 L
- ▶ **Application eau glacée** : jaquette tôle PU anticondensation uniquement, conforme à la réglementation (de 100 à 3000 L)
- ▶ **Application circuit de chauffage** : jaquette souple ou tôle, classée M1 ou M0 (de 500 à 3000 L)
- ▶ Pression 7 bars épreuve 12 bars
- ▶ **Vidange point bas**
- ▶ **4 piquages de raccordement** pour connexion avec les circuits extérieurs

RÉSÉROIR PRIMAIRE Jaquette 50 mm ⁽¹⁾				
Capacités (L)	Souple M1		Souple M0	
	Réf.	Prix H.T.	Réf.	Prix H.T.
500	195 029	1047 €	115 460	1346 €
750	112 191	1262 €	-	-
1000	102 761	1422 €	-	-
1500	143 238	1692 €	-	-
3000	112 951	2813 €	169 334	3510 €

⁽¹⁾ Dans la limite des stocks disponibles

COTES D'ENCOMBREMENT, DIMENSIONS (MM), RÉFÉRENCES ET PRIX

Conditions tarifaires et niveau de remise spécifiques, nous consulter

NOUVEAU RÉSÉROIR PRIMAIRE - VERTICAUX STABLES DE 300 À 3000 LITRES

Capacités (L)	Poids net (kg)	Dimensions (mm)							Raccordements hydrauliques		Sonde de température	Souple M1 100 mm		Souple M0 100 mm		Tôle M0 50 mm		Tôle PU 40 mm		
		ø*	H	A	B	C	D	E	4	5		Réf.	Prix H.T.	Réf.	Prix H.T.	Réf.	Prix H.T.	Réf.	Prix H.T.	
300	83	500	1952	410	1640	1402	1552	182	F 50/60	M 50/60	MF 15/21	-	-	-	-	-	-	-	116 517	779 €
500	126	650 ⁽¹⁾	2036	420	1690	1464	1614	182	F 50/60	M 66/76	MF 15/21	100 505	1047 €	100 506	1386 €	149 828	1357 €	111 395	1254 €	
750	148	800	1895	460	1530	1293	1443	173	F 50/60	MF 80/90	MF 15/21	100 515	1428 €	100 511	1692 €	106 079	1642 €	172 337	1449 €	
1000	175	800	2305	460	1290	1703	1853	173	F 50/60	MF 80/90	MF 15/21	100 518	1574 €	100 517	1922 €	104 628	1867 €	179 004	1733 €	
1000 TB	215	950	1828	470	1395	1181	1331	160	F 50/60	MF 80/90	MF 15/21	100 546	1891 €	100 544	2206 €	-	-	-	-	
1500	273	1100	2060	530	1600	1395	1545	152	F 50/60	MF 80/90	MF 15/21	100 525	2000 €	100 524	2343 €	186 879	2311 €	139 499	2223 €	
2000	330	1100	2570	530	2110	1905	2055	152	F 50/60	MF 80/90	MF 15/21	100 529	2418 €	100 528	3080 €	122 292	2992 €	114 374	2873 €	
2000 TB	390	1250	2110	530	1600	1410	1560	145	F 50/60	PN10 DN100	MF 15/21	100 545	2067 €	100 547	2763 €	-	-	-	-	
2500	473	1250	2515	530	2005	1815	1965	145	F 50/60	PN10 DN150	MF 15/21	100 537	2755 €	100 536	3613 €	119 449	3510 €	155 024	3539 €	
3000	520	1250	2815	530	2305	2115	2265	145	F 50/60	PN10 DN150	MF 15/21	100 541	2813 €	100 540	3896 €	104 716	3817 €	135 744	3778 €	

■ Délai de disponibilité, nous consulter - *Sans jaquette

RÉSÉROIR PRIMAIRE - VERTICAUX MURAUX DE 100 À 200 L

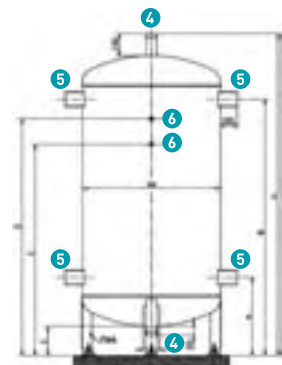
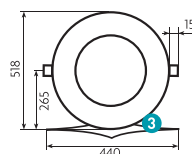
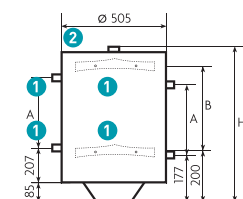
Capacités (L)	Poids net (kg)	Dimensions (mm)			Hauteur avec support (mm)	Tôle PU	
		H	A	B		Réf.	Prix H.T.
100	34	890	327	500	116 514	591 €	
150	43	1210	649	800	116 515	650 €	
200	53	1540	976	800	116 516	706 €	

VERTICAUX MURAUX DE 100 À 200 LITRES

- 1 Entrée / sortie : F 33/42
- 2 Purge : F 20/27
- 3 Étrier de fixation

VERTICAUX STABLES DE 300 À 3000 LITRES

- 4 Raccordements hydrauliques
- 5 Sondes de température



Un conseil, une question ? À votre service au

N°Azur 0 810 0 810 45

Prix d'un appel local depuis un poste fixe en France métropolitaine





Accessoires et options

ACCESSOIRES

(à préciser lors de toutes demandes)

Modèle	Chauffe-eau électriques	Réchauffeur de boucle / surchauffeur	Chauffe-eau à échangeur	Serpentix	Ballon de stockage ECS	Réservoir tampon	Référence	Prix H.T.
Limiteur de température	●		●	●			070 177	148,11 €
Indicateur de température	●		●		●		070 179	69,76 €
Groupe de sécurité 26-34 ⁽¹⁾ puissance installée ≤ 15 kW	● ⁽¹⁾		● ⁽¹⁾		● ⁽¹⁾		029 029	64,98 €
Groupe de sécurité 33-42 puissance installée > 15 kW	● ⁽²⁾		● ⁽²⁾	●	● ⁽²⁾		029 028	199,09 €
Vanne DN 50 pour vidange point bas	●	●	●	●	●	●	029 043	58,82 €
Purgeur d'air Kit 85°C	●	●	●	●	●	●	029 042 070 154	156,89 € 70,57 €

(1) Livré sans entonnoir - (2) Suivant modèle

OPTIONS

(à préciser lors de toutes demandes)

Modèle	Chauffe-eau électriques	Réchauffeur de boucle / surchauffeur	Chauffe-eau à échangeur	Serpentix	Ballon de stockage ECS	Réservoir tampon	Prix
Trou d'homme de diamètre 500 mm (capacité ≥ 500 L) capoté et isolé	●		● ⁽¹⁾		● ⁽¹⁾	● ⁽¹⁾	Nous consulter
Retour de bouclage sur 500 L (de série sur capacité > 500 L)	●				●		
Vidange basse sur 500 L (hors tôle PU) (de série sur capacité > 500 L)	●				●	●	
Ajout d'une résistance haute 5 kW (préchauffage ou antigel)	●					● ⁽¹⁾	
Jaquette souple M1 et M0 épaisseur 100 mm	●		●		●	● ⁽¹⁾	

(1) Suivant modèle

Les services

Des services sur mesure

- Vous vous interrogez sur les normes d'installation et les labels, le choix ou le remplacement de ballon avec des caractéristiques spécifiques, le montage ou la mise en service de nos appareils, un seul numéro :

SERVICE AVANT ET APRÈS-VENTE
(ASSISTANCE TECHNIQUE)



N°Azur 0 810 0 810 45

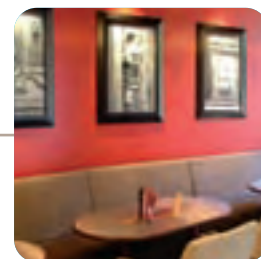
Prix d'un appel local depuis un poste fixe en France métropolitaine



- Vous avez besoin de calculer le dimensionnement d'un chauffe-eau. Si vous disposez d'un service études de dimensionnement, vous pouvez faire la demande du logiciel XXL auprès de votre contact Thermor.



- Livraison sur chantier.
- Garanties : voir page 119 "Conditions de vente".



Guide pratique

LES GESTES QUI SAUVENT

Avant toute intervention sur la partie électrique, COUPER LE COURANT D'ALIMENTATION, ne jamais court-circuiter la sécurité.

GRUPE DE SÉCURITÉ

- ▶ **Manœuvrer au moins une fois par mois** le ou les groupe(s) de sécurité.
- ▶ **Contrôler au moins tous les 2 ans** l'étanchéité du clapet.

POUR VIDANGER

- ▶ Fermer l'arrivée d'eau froide.
- ▶ Ouvrir le robinet de vidange.
- ▶ Ouvrir les robinets d'eau chaude afin de permettre l'entrée d'air dans la cuve.

CHANGEMENT DES ÉLÉMENTS CHAUFFANTS

- ▶ Contrairement aux chauffe-eau stéatites, pour remplacer les résistances blindées, **la vidange complète du ballon est nécessaire.**
- ▶ **Nettoyer** tous les ans le corps de chauffe.

NETTOYAGE ET DÉTARTAGE DE LA CUVE

Les eaux calcaires que l'on trouve sur le territoire nécessitent un **nettoyage annuel**. Pour nettoyer les ballons, soit l'appareil est muni d'un trou d'homme, soit on utilise la trappe de visite existante sur toute notre gamme (dans ce cas, un espace de 50 cm devant la trappe doit être prévu lors de l'installation). Avant de commencer, se munir d'un joint de rechange.

LES ÉTAPES

- 1 Signaler l'intervention et couper le courant.
- 2 Vidanger le chauffe-eau.
- 3 Démontez l'appareillage électrique.
- 4 Retirer la bride.
- 5 Nettoyer la cuve en retirant les éventuels dépôts et rincer la cuve abondamment.
- 6 Détartrez la bride.
- 7 Remonter la bride, avec changement du joint.
- 8 Remplir le chauffe-eau et s'assurer de l'étanchéité à froid du joint.
- 9 Remonter l'appareillage électrique.
- 10 Remettre le courant.
- 11 Réaliser une montée en température et contrôler l'étanchéité du joint à chaud.
- 12 Remonter le capot électrique.
- 13 Vérifier l'écoulement par le groupe de sécurité pendant la chauffe.



RACCORDEMENT ÉLECTRIQUE

- ▶ Tous les raccordements électriques doivent être réalisés conformément aux schémas donnés dans la notice fournie avec l'appareil.
- ▶ Sur chaque appareil d'une puissance ≥ 10 kW, il est indispensable de mettre en place un **relais contacteur**.
- ▶ L'installation électrique de vra être conforme aux normes en vigueur.

RACCORDEMENT HYDRAULIQUE

Suivant la DTU plomberie 60-1 additif (NFP 40-201 ou RGIE)

- ▶ Il est obligatoire de monter un **raccord diélectrique** sur le départ eau chaude et la sortie eau froide.
- ▶ Il est obligatoire d'installer un **groupe de sécurité** homologué et un **mitigeur thermostatique** au départ eau chaude.
- ▶ Si la pression du réseau dépasse 5 bars, un **réducteur de pression** doit être monté au départ de la distribution générale.

CHAUFFE-EAU MIXTE

- ▶ L'échangeur doit impérativement être alimenté en circulation forcée.

BALLON DE STOCKAGE ECS

- ▶ Pression de service maxi : **7 bars**.
- ▶ Monter obligatoirement un **groupe de sécurité**.

RÉSERVOIR TAMPON DE 500 À 3000 LITRES SANS SÉCURIX

- ▶ Ne pas dépasser 7 bars de pression de service. Utiliser une **soupe de sécurité** tarée à 7 bars reliée à une évacuation.
- ▶ L'orifice de dégazage situé sur le dessus doit être raccordé à un **purgeur d'air** ou équivalent.

L'EAU EST TROP CHAUDE

- ▶ **Vérifier la température de l'eau** avec un thermomètre.
- ▶ **Effectuer un réglage du thermostat**.
- ▶ **Remplacer le thermostat** s'il est défectueux.
- ▶ **Vérifier les joints de robinetterie** qui, avec les fuites, peuvent provoquer de faibles soutirages provoquant ainsi la montée en température.

L'EAU N'EST PLUS CHAUFFÉE

- ▶ **Vérifier l'alimentation et les connexions**.
- ▶ Si le courant arrive aux bornes de l'élément chauffant et qu'il n'y a pas de chauffe, l'élément est à remplacer.

L'EAU EST INSUFFISAMMENT CHAUFFÉE

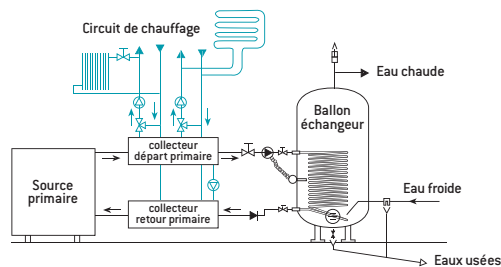
- ▶ **Vérifier le réglage du thermostat**.
- ▶ **Vérifier le déclenchement de l'horloge** Heures Creuses.
- ▶ Si la tension est bonne, **vérifier l'intensité** absorbée par le chauffe-eau. Dans le cas contraire, vérifier le serrage des connexions et contrôler les éléments chauffants.

FUITES D'EAU

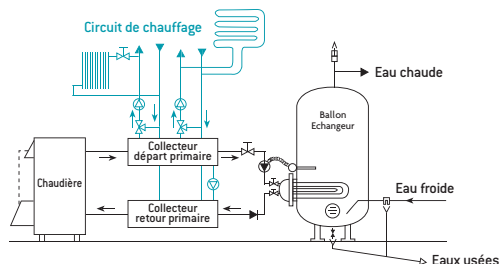
- ▶ S'assurer qu'il ne s'agit pas de l'effet normal de condensation formée à la mise en chauffe.
- ▶ **Vérifier le groupe de sécurité**.
- ▶ **Vérifier l'étanchéité du joint de bride**. Après ces vérifications, il peut effectivement s'agir d'une fuite du chauffe-eau.

SCHÉMAS HYDRAULIQUES

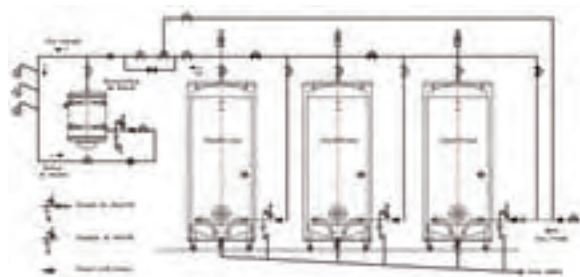
MONTAGE ÉCHANGEUR SERPENTIN (SERPENTIX)



MONTAGE ÉCHANGEUR TUBULAIRE / CHAUDIÈRE



RÉCHAUFFEUR DE BOUCLE / SURCHAUFFEURS



- ⊕ Groupe de sécurité
- ⊕ Purgeur d'air
- ⊕ Point de puisage (robinets, douches...)
- ⊕ Clapet antiretour
- ⊕ Pompe de charge
- ⊕ Vanne normalement ouverte
- ⊕ Vanne normalement fermée
- ⊕ Vanne 3 voies (régulation)